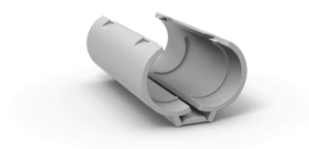


WIEDERSCHLUSSBARE MUFFE 16 MM



Öffen- und widderschlussbare Muffe um Wellrohre zu verbinden.
Umweltfreund: Low Smoke Flame retardant Zero Halogen.
Auch nützlich um die beschädigten Rohre zu schützen.

Artikelcode:	MCR16
Flex	Widderschlussbare Muffe
Farbe	Grau - RAL 7035
Durchmesser	16 mm
Packung mini	50 st.
Packung maxi	800 st.

Technische Information

Technische Unterlage

Stoff	Polypropylen
Widerstand gegen das Eindringen von Festkörpern	Schutz gegen Staub (5)
Widerstand gegen das Eindringen von Wasser	Kein Schutz (0)
IP-Schutzgrad	IP50

Technische Unterlage

Feuerwiderstand: nicht
flammverbreitendes



LS - Low Smoke

IEC 61034-2

OH - Zero Halogen

IEC 60754-1; IEC 60754-2

Standard

EN 61386.1, EN 61386.22

Entspricht der
Niederspannungsrichtlinie

RL 2014/35/EU

Glow Wire Test (IEC EN 60695-2)

960°C

Zertifizierungen



