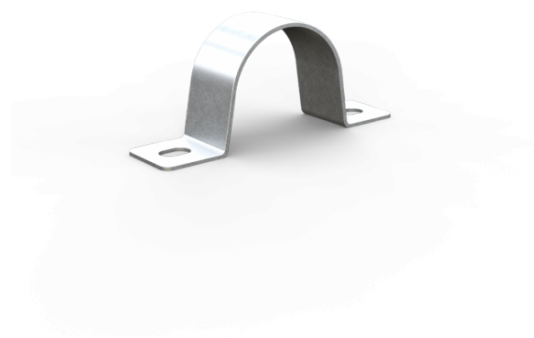


SCHELLE 22 MM



Schelle für Kabelschutz mit Langlöchern zur Montageerleichterung. Alle Kabelschutzdetails sind mit Magnelis, das einen hervorragenden Korrosionsschutz bietet, oberflächenbehandelt und sich somit jedem Klima anpassen, sogar in Meeresumgebungen! Eine einzigartige Fähigkeit zur Selbstheilung in Bohrlöchern, Schweißnähten und Schnittflächen, glattere und feinere Oberflächenstruktur und nicht zuletzt – eine deutlich geringere Belastung der Umwelt.

Artikelcode:	0666961
Eldas Nummer	126000310
Durchmesser	22 mm
Packung mini	100 st.
Packung maxi	1400 st.

Technische Information

Technisches Datenblatt

Durchmesser	22 mm
Länge	60 mm

Technisches Datenblatt

Breite	26 mm
Höhe	15 mm
Befestigungsloch	5,5x7,9 mm
Gewicht	14 g
Stoff	Magnelis
Korrosionsklasse	C5
Packung mini	100 st.
Packung maxi	1400 st.

