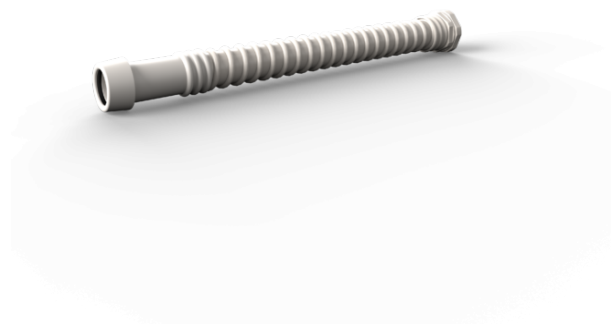


## CURVA FLEX TUBO-SCATOLA 40 MM



Curve flessibili IP65 a tenuta stagna per la giunzione di tubi rigidi con scatole di derivazione. Sono realizzate in PVC e sono dotate di un sistema anti-infiltrazione di polvere e liquidi. Il colore delle curve è grigio (RAL 7035).

---

<b>Codice articolo:</b>	CXS40
<b>Colore</b>	Grigio - RAL 7035
<b>Diametro</b>	40 mm
<b>Confezione</b>	25 pz.

### Informazioni tecniche

---

#### Scheda tecnica

Materiale	PVC
Resistenza alla penetrazione dei corpi solidi	Stagno alla polvere (6)
Resistenza all'entrata dell'acqua	Protetto contro i getti d'acqua (5)
Grado di protezione IP	IP65

---

**Scheda tecnica**

Resistenza al fuoco: non  
propagante la fiamma



Norme

EN 61386.1, EN 61386.21, EN 60423

Conforme alla Direttiva Bassa

BT 2014/35/EU

Tensione

Glow Wire Test (IEC EN 60695-2)

850°C

Certificazioni



