

CATALOGO ITALIA



We conduct your energy

Pmflex

pmflex.com

We conduct your energy

Il nostro obiettivo è offrire prodotti e soluzioni di qualità e all'avanguardia. Ci impegniamo costantemente per semplificare il lavoro degli installatori.

Attraverso la scelta di materiali corretti, semplicità e sostenibilità, Pmflex vuole migliorare l'esperienza nell'edilizia residenziale e commerciale. Bilanciamo il desiderio di nuove idee e sviluppo con l'apprezzamento per la semplicità. Oggi, i risultati di cui siamo orgogliosi sono i nostri prodotti.

Refine. Rethink. Respect.

Con più di 60 anni di esperienza, la nostra missione è essere sempre innovativi, con la passione di rendere il lavoro degli installatori più facile, veloce e sicuro. Allo stesso tempo puntiamo sul valore aggiunto e sulle idee innovative per gli installatori, i nostri partner, la società e le generazioni future. Sviluppiamo soluzioni intelligenti e sostenibili.

Noi siamo Pmflex, leader in Europa nella produzione di tubi per gli impianti elettrici. Dal 1962 forniamo prodotti di alta qualità con l'obiettivo di facilitare la vita quotidiana dell'installatore.

La nostra vasta gamma di prodotti è stata sviluppata per essere estremamente facile da impiegare e flessibile sia nel design che nell'utilizzo.

Indice

6

**WE CONDUCT
YOUR ENERGY**

Dal 1962 forniamo prodotti di alta qualità con l'obiettivo di facilitare la vita quotidiana dell'installatore.

8

AZIENDA

Pmflex: sedi e numeri

12

**STANDARD
& QUALITÀ**

Offriamo ai nostri clienti prodotti e soluzioni con tecnologie all'avanguardia, sempre in linea con i più elevati standard di sicurezza e facilità di utilizzo.

14

**SICUREZZA
& AMBIENTE**

In Pmflex ci assumiamo la responsabilità dell'impatto che i nostri prodotti hanno sull'ambiente.

16

I NOSTRI VALORI

Produrre valore per i nostri partner: distributori, installatori e utenti finali, è il focus delle nostre attività.

Prodotti

18

xFlexWire

Tubi preinfilati



62

xGround

Cavidotti doppia parete



38

xFlex

Tubi pieghevoli vuoti



66

xInstall

Accessori



54

xRigid

Tubi rigidi



We conduct your energy

Noi siamo Pmflex, leader in Europa nella produzione di tubi per gli impianti elettrici. Dal 1962 forniamo prodotti di alta qualità con l'obiettivo di facilitare la vita quotidiana dell'installatore. La nostra vasta gamma di prodotti è stata sviluppata per essere estremamente facile da impiegare e flessibile sia nel design che nell'utilizzo.

La nostra missione: essere l'azienda più innovativa, costantemente all'avanguardia nella propria area di business.

Il nostro focus è sviluppare e produrre soluzioni di nuova generazione che semplifichino la vita quotidiana dell'installatore. Abbiamo una cultura aziendale innovativa ed essere vicini al cliente ci aiuta a sviluppare soluzioni di prodotto uniche.

Siamo il partner perfetto per chiunque voglia ottenere grandi risultati nei propri progetti.



Azienda

Siamo sempre presenti ed attivi nel mercato, siamo in grado di riconoscere le esigenze del cliente e adattare la nostra attività.

Con continui investimenti, abbiamo sviluppato la gamma di prodotti e servizi offerti sul mercato.

Ci adattiamo continuamente alle mutevoli esigenze del mercato. I prodotti Pmflex sono la scelta migliore per le installazioni, in termini di qualità e flessibilità.

Con gli scenari in continuo cambiamento, ci adattiamo costantemente per creare prodotti più efficienti. Semplicità, installazioni sicure, soddisfazione dei dipendenti e intraprendenza sono solo alcuni dei punti cardine di Pmflex, su cui i clienti possono fare affidamento.



Pmflex Norge AS

Filiale commerciale
Oslo, Norvegia

Pmflex Group Northern Europe AB

Filiale commerciale e nuovo stabilimento produttivo (aperta nel 2024)
Göteborg, Svezia

Pmflex Group

Sede centrale e stabilimenti produttivi
Bergamo, Italia

1°

Gruppo leader in Europa
nella produzione
di tubi isolanti

>100.000

Chilometri di tubo
preinfilato
prodotti all'anno

1°

Produttore
di tubi preinfilati con cavi

>1.500 **referenze**

Di cui 700 relative a
tubi preinfilati

>60

Anni di esperienza nella
produzione di tubi
(dal 1962)

12



Marchi di qualità
di prodotto

>340.000

Chilometri di
tubo prodotti all'anno
in totale

Anno **1994**

Certificazione
di qualità aziendale
ISO 9001:2015



Standard & Qualità

In Pmflex, ci impegniamo per poter offrire ai nostri clienti prodotti e soluzioni con tecnologie all'avanguardia facili da utilizzare e sempre in linea con i più elevati standard di sicurezza. Sempre e rigorosamente con la massima attenzione all'ambiente ed alla sostenibilità.

Grazie ai tubi Pmflex Halogen Free (senza alogeni), possiamo offrire il massimo livello di sicurezza dell'impianto. La norma europea EN 50642 definisce i criteri per la determinazione del contenuto di alogeni nei sistemi di canalizzazione e stabilisce le soglie di contenuto di alogeni che tali sistemi devono rispettare per essere dichiarati "HALOGEN FREE".

L'effettivo contenuto di alogeni dei tubi Pmflex HF è ben al di sotto dei limiti dettati dalla norma EN 50642. I tubi Pmflex HF soddisfano anche i requisiti molto più restrittivi prescritti da Nordic Eco Label.

I tubi Pmflex HF sono conformi ai requisiti della norma IEC 61034-2 (Low Smoke). In caso di incendio, questi tubi non emettono fumi opachi e garantiscono una visibilità superiore al 60%, che consente di identificare le uscite di emergenza. I tubi Pmflex HF sono raccomandati in tutti gli impianti elettrici in luoghi destinati ad ospitare molte persone, come scuole, ospedali, centri commerciali, uffici, stazioni, ecc.



Sicurezza & Ambiente

» In Pmflex ci assumiamo la responsabilità dell'impatto che i nostri prodotti hanno sull'ambiente - dalle materie prime che acquistiamo, lo sviluppo del prodotto, la produzione, all'utilizzo e successivo riciclaggio. «

In Pmflex ci sentiamo responsabili nei confronti dell'ambiente e di chi sceglie i nostri prodotti: partner commerciali, installatori e persone che si trovano dove sono installati i nostri prodotti.

Nella nostra ricerca per offrire il miglior prodotto possibile, acquistiamo tutte le materie prime dai produttori europei più qualificati e le sottoponiamo a rigorosi controlli di qualità.

Inoltre, progettiamo e produciamo prodotti estremamente sicuri, non solo conformi alla normativa REACH, ma anche privi di sostanze che potrebbero essere potenzialmente vietate in futuro. Il nostro impegno per lo sviluppo aziendale, la nostra reattività nella progettazione di nuove soluzioni e prodotti con una forte attenzione all'ambiente genera valore per gli installatori, i grossisti, i partner e la comunità in generale.

I prodotti Pmflex vengono costantemente sviluppati al fine di soddisfare i più recenti e stringenti requisiti in termini di sicurezza. Utilizzare i prodotti Pmflex Halogen Free, significa lavorare per garantire la sicurezza pubblica e proteggere persone e beni in caso di incendio.

I prodotti Pmflex sono certificati ed elencati nei portali dei nostri distributori. Mettiti in contatto con il tuo distributore locale di fiducia per ulteriori informazioni. In questo delicato periodo storico è importante assumersi le responsabilità ed agire per costruire il mondo elettrico di domani, per noi e per le generazioni future. Questo principio è in linea con la nostra filosofia. In qualità di leader di prodotti per installazioni elettriche, Pmflex, oltre a creare valore per i clienti, agisce attivamente da anni nel campo della sostenibilità e della protezione dell'ambiente.



xFLEX ECO GREEN

Tubo in polipropilene riciclato LSZH, progettato per un'installazione durevole e rispettosa dell'ambiente. Composto per il 40% da materiale riciclato, garantisce prestazioni elevate ed ecosostenibilità. L'utilizzo di PP riciclato contribuisce a una riduzione delle emissioni di CO₂ rispetto all'impiego di PP fossile al 100%. Sia il tubo che il film di imballaggio sono riciclabili, contribuendo così a una significativa riduzione dell'impatto ambientale.

Vogliamo semplificare la tua installazione

I nostri valori ci hanno permesso di diventare un'organizzazione di successo a lungo termine. L'obiettivo delle nostre attività è produrre valore per i nostri partner, gli installatori e gli utenti finali. Su questi valori si basa la nostra cultura aziendale.

In Pmflex ci impegniamo a offrire soluzioni che facilitino il lavoro degli installatori, massimizzino la sicurezza dell'impianto elettrico e allo stesso tempo siano rispettose dell'ambiente.

Crediamo nell'integrità e nel rispetto del presente e del futuro. Siamo guidati da valori come responsabilità, professionalità, coerenza e concretezza. In Pmflex siamo legati dalla connessione tra noi, i nostri clienti ed il resto della società. È così che raggiungiamo i nostri obiettivi.

Abbiamo una cultura aziendale forte e di successo. Abbiamo creato un ambiente di lavoro evolutivo, sostenibile ed inclusivo. Continueremo a sviluppare una cultura che incoraggi il coinvolgimento delle persone perché crediamo sia un valore aggiunto anche per i nostri clienti.

Il nostro successo ha origine dalla nostra coesione, dalla disponibilità e dal focus, posti costantemente al servizio del raggiungimento degli obiettivi. Il nostro approccio varia da progetto a progetto. Alla fine si tratta di semplificare e produrre risultati migliori.

Questo è ciò che ci rende leader. Siamo impegnati instancabilmente nello sviluppo di prodotti innovativi e di facile utilizzo, rispettosi dell'ambiente. La nostra missione è sempre stata quella di rendere il lavoro degli installatori più facile, veloce e sicuro. Ci entusiasmano le sfide e non abbiamo paura di provare nuove strade. I nostri valori ci identificano come azienda e contribuiscono fortemente alla nostra competitività.

I rapporti con i colleghi all'interno della nostra organizzazione, con i fornitori e con i clienti sono fondati sul rispetto e la trasparenza. Siamo costantemente impegnati a creare un ambiente stimolante e in continua evoluzione, sia per noi che per i nostri clienti, dalla percezione di bisogni all'ideazione e creazione dei nostri prodotti. La nostra mission è rispettare i nostri valori ed il mondo in cui viviamo. La professionalità ci impone di osservare, ascoltare, analizzare ed assumere la responsabilità di garantire la qualità e il supporto che i nostri clienti necessitano. Essere tutti i giorni in contatto con loro sviluppa la nostra capacità di intuizione, che ci permette di vedere cose che agli altri sfuggono.

Il team Pmflex ti supporterà nel tuo progetto. Noi ci impegniamo quotidianamente a rendere il lavoro degli installatori più efficiente in termini di tempi e costi, guidandoli nella scelta di soluzioni semplici ed affidabili per la realizzazione degli impianti elettrici.

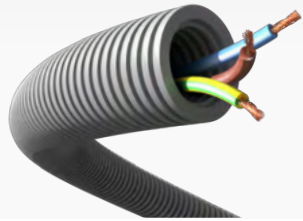


xFlexWire

Semplifica l'installazione con la nostra gamma di tubi preinfilati

Offriamo una gamma completa di tubi preinfilati, con cavi energia e con cavi speciali, che permettono di realizzare qualsiasi tipo di installazione elettrica in Europa. I nostri tubi preinfilati contengono tutti i tipi di cavo e sono prelubrificati, per agevolare l'infilaggio di cavi aggiuntivi. Tutti i cavi sono conformi al regolamento CPR. Con i nostri tubi preinfilati puoi dimezzare i tempi di installazione e ridurre i costi di manodopera.

TUBI PREINFILATI CON CAVI ENERGIA FS17



xFlexWire FS17

Tubo flessibile corrugato ICTA preinfilato con cavi energia FS17. Consente un significativo risparmio di tempo. Tempi e costi di installazione si dimezzano: i cavi sono già infilati nei tubi, una persona sola può facilmente realizzare l'impianto. La sicurezza è massimizzata perché si eliminano i rischi di danneggiare i cavi durante le operazioni di infilaggio. È possibile infilare cavi aggiuntivi, grazie allo spazio disponibile nel tubo e alla lubrificazione interna che consente di infilare e sfilare agevolmente i cavi quando necessario. Il tubo è marcato metricamente per un agevole controllo del consumo ed è anche ecologico: LSF0H (Low Smoke Flame retardant Zero Halogen - A bassa emissione di fumi tossici, resistente al fuoco e a bassissimo contenuto di alogeni), ideale quindi per l'installazione in edifici destinati ad ospitare un numero elevato di persone, come ospedali, scuole, stazioni, centri commerciali, ecc.

APPLICAZIONI

All'esterno	✘	Sotto traccia parete - Cartongesso	✔
All'interno	✔	Sotto traccia a pavimento	✔
Installazioni a vista	✘	Controsoffitto - Parete mobile	✔
In massetto autolivellante e in calcestruzzo	✔	Prefabbricati - Pannelli in legno	✔

PROPRIETÀ TUBO

LS - Low Smoke	IEC 61034-2
0H - Zero Halogen	IEC 60754-1, IEC 60754-2
Resistenza al fuoco: non propagante la fiamma	EN 61386.1, EN 61386.22
Autorinvenente (recupero del diametro iniziale >= 90%)	EN 61386.1, EN 61386.22
Imballato con film in polietilene riciclabile al 100%	✔
Conforme alla Direttiva Bassa Tensione	BT 2014/35/EU

SCHEDA TECNICA TUBO

Materiale	Polipropilene
Resistenza alla compressione	750 N (23°C, ±2°C) - Medio - (3)
Resistenza all'urto	6J (IK08, EN 62262) - Pesante - (4)
Temperatura minima di esercizio	-5°C - (2)
Temperatura massima di esercizio	+90°C - (2)
Resistenza alla curvatura	Pieghevole - Autorinvenente - (3)
Resistenza all'isolamento	>100 MΩ
Glow Wire Test (IEC EN 60695-2)	960°C



* Certificazione DEMKO, FIMKO, NEMKO, ÖVE e SEMKO anche per 33433

SCHEDA TECNICA CAVO

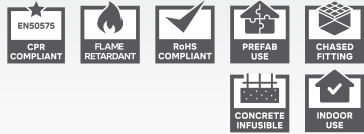
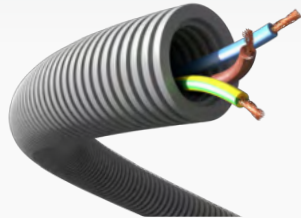
Tipo	FS17
Codice	KS
Applicazione	Energia
Colore	A scelta
Isolante esterno	PVC
Tensione nominale	450/750 V
Temperatura di esercizio	-10°C/+70°C
Conformità C.P.R.	✔
Classe C.P.R.	Cca-s3,d1,a3



xFlexWire FS17

			Cavo	Numero/ sezione	Classe C.P.R.	Colore cavi		
●	A1KS15..	16 mm	FS17	2x1,5	Cca s3,d1,a3	a scelta	100 m	2 400 m
●	A2KS15..	20 mm	FS17	2x1,5	Cca s3,d1,a3	a scelta	100 m	2 000 m
●	A1KS15BNT	16 mm	FS17	3x1,5	Cca s3,d1,a3	● ● ●	100 m	2 400 m
●	A1KS15BMT	16 mm	FS17	3x1,5	Cca s3,d1,a3	● ● ●	100 m	2 400 m
●	A2KS15BNT	20 mm	FS17	3x1,5	Cca s3,d1,a3	● ● ●	100 m	2 000 m
●	A2KS15BMT	20 mm	FS17	3x1,5	Cca s3,d1,a3	● ● ●	100 m	2 000 m
●	A2KS15....	20 mm	FS17	4x1,5	Cca s3,d1,a3	a scelta	100 m	2 000 m
●	A2KS15.....	20 mm	FS17	5x1,5	Cca s3,d1,a3	a scelta	100 m	2 000 m
●	A2KS25BNT	20 mm	FS17	3x2,5	Cca s3,d1,a3	● ● ●	100 m	2 000 m
●	A2KS25BMT	20 mm	FS17	3x2,5	Cca s3,d1,a3	● ● ●	100 m	2 000 m
●	A2KS25...15..	20 mm	FS17	3x2,5 + 2x1,5	Cca s3,d1,a3	a scelta	100 m	2 000 m
●	A3KS25....	25 mm	FS17	4x2,5	Cca s3,d1,a3	a scelta	100 m	1 200 m
●	A3KS25.....	25 mm	FS17	5x2,5	Cca s3,d1,a3	a scelta	100 m	1 200 m
●	A2KS40...	20 mm	FS17	3x4	Cca s3,d1,a3	a scelta	100 m	2 000 m
●	A2KS60T	20 mm	FS17	1x6	Cca s3,d1,a3	●	100 m	2 000 m
●	A3KS60...	25 mm	FS17	3x6	Cca s3,d1,a3	a scelta	100 m	1 200 m

TUBI PREINFILATI CON CAVI ENERGIA FG17 / H07Z1-K
Low Smoke Zero Halogen



xFlexWire FG17 / H07Z1-K LSZH

Tubo flessibile corrugato ICTA preinfilato con cavi energia FG17 e H07Z1-K LSZH. Consente un significativo risparmio di tempo. Tempi e costi di installazione si dimezzano: i cavi sono già infilati nei tubi, una persona sola può facilmente realizzare l'impianto. La sicurezza è massimizzata perché si eliminano i rischi di danneggiare i cavi durante le operazioni di infilaggio. È possibile infilare cavi aggiuntivi, grazie allo spazio disponibile nel tubo e alla lubrificazione interna che consente di infilare e sfilare agevolmente i cavi quando necessario. Il tubo è marcato metricamente per un agevole controllo del consumo. Il tubo e i cavi sono ecologici: LSZH (Low Smoke Zero Halogen — A bassa emissione di fumi tossici e a bassissimo contenuto di alogeni), ideali quindi per l'installazione in edifici destinati ad ospitare un numero elevato di persone, come ospedali, scuole, stazioni, centri commerciali, ecc.

APPLICAZIONI

All'esterno	✘	Sotto traccia parete - Cartongesso	✔
All'interno	✔	Sotto traccia a pavimento	✔
Installazioni a vista	✘	Controsoffitto - Parete mobile	✔
In massetto autolivellante e in calcestruzzo	✔	Prefabbricati - Pannelli in legno	✔

PROPRIETÀ TUBO

LS - Low Smoke	IEC 61034-2
OH - Zero Halogen	IEC 60754-1, IEC 60754-2
Resistenza al fuoco: non propagante la fiamma	EN 61386.1, EN 61386.22
Autorinvenente (recupero del diametro iniziale >= 90%)	EN 61386.1, EN 61386.22
Imballato con film in polietilene riciclabile al 100%	✔
Conforme alla Direttiva Bassa Tensione	BT 2014/35/EU

xFlexWire FG17 / H07Z1-K

			Cavo	Numero/ sezione	Classe C.P.R.	Colore cavi		
●	A1KG15BN	16 mm	FG17	2x1,5	Cca s1b,d1,a1	● ●	100 m	2 400 m
●	A2KG15BM	20 mm	FG17	2x1,5	Cca s1b,d1,a1	● ●	100 m	2 000 m
●	A1KG15BMT	16 mm	FG17	3x1,5	Cca s1b,d1,a1	● ● ●	100 m	2 400 m
●	A2KG15BMT	20 mm	FG17	3x1,5	Cca s1b,d1,a1	● ● ●	100 m	2 000 m
●	A2KG15BMNT	20 mm	FG17	4x1,5	Cca s1b,d1,a1	● ● ● ●	100 m	2 000 m
●	A2KG15BGMNT	20 mm	FG17	5x1,5	Cca s1b,d1,a1	● ● ● ● ●	100 m	2 000 m
●	A2KG25BMT	20 mm	FG17	3x2,5	Cca s1b,d1,a1	● ● ●	100 m	2 000 m
●	A2KG25BMNT	20 mm	FG17	4x2,5	Cca s1b,d1,a1	● ● ● ●	100 m	2 000 m
●	A2KG25BGMNT	20 mm	FG17	5x2,5	Cca s1b,d1,a1	● ● ● ● ●	100 m	2 000 m
●	A3KG25BMT	25 mm	FG17	3x2,5	Cca s1b,d1,a1	● ● ●	100 m	1 200 m
●	A3KG25BGMNT	25 mm	FG17	5x2,5	Cca s1b,d1,a1	● ● ● ● ●	100 m	1 200 m
●	A2KG40BNT	20 mm	FG17	3x4	Cca s1b,d1,a1	● ● ●	100 m	2 000 m
●	A3KG60BNT	25 mm	FG17	3x6	Cca s1b,d1,a1	● ● ●	100 m	1 200 m
●	A1KH15BN	16 mm	H07Z1-K	2x1,5	Cca s1b,d1,a1	● ●	100 m	2 400 m
●	A2KH15BM	20 mm	H07Z1-K	2x1,5	Cca s1b,d1,a1	● ●	100 m	2 000 m
●	A1KH15BMT	16 mm	H07Z1-K	3x1,5	Cca s1b,d1,a1	● ● ●	100 m	2 400 m
●	A2KH15BMT	20 mm	H07Z1-K	3x1,5	Cca s1b,d1,a1	● ● ●	100 m	2 000 m
●	A2KH15BMNT	20 mm	H07Z1-K	4x1,5	Cca s1b,d1,a1	● ● ● ●	100 m	2 000 m
●	A2KH15BGMNT	20 mm	H07Z1-K	5x1,5	Cca s1b,d1,a1	● ● ● ● ●	100 m	2 000 m
●	A2KH25BMT	20 mm	H07Z1-K	3x2,5	Cca s1b,d1,a1	● ● ●	100 m	2 000 m
●	A2KH25BMNT	20 mm	H07Z1-K	4x2,5	Cca s1b,d1,a1	● ● ● ●	100 m	2 000 m
●	A2KH25BGMNT	20 mm	H07Z1-K	5x2,5	Cca s1b,d1,a1	● ● ● ● ●	100 m	2 000 m
●	A3KH25BMT	25 mm	H07Z1-K	3x2,5	Cca s1b,d1,a1	● ● ●	100 m	1 200 m
●	A3KH25BGMNT	25 mm	H07Z1-K	5x2,5	Cca s1b,d1,a1	● ● ● ● ●	100 m	1 200 m
●	A2KH40BNT	20 mm	H07Z1-K	3x4	Cca s1b,d1,a1	● ● ●	100 m	2 000 m
●	A3KH60BNT	25 mm	H07Z1-K	3x6	Cca s1b,d1,a1	● ● ●	100 m	1 200 m

SCHEDA TECNICA TUBO

Materiale	Polipropilene
Resistenza alla compressione	750 N (23°C, ±2°C) - Medio - (3)
Resistenza all'urto	6J (IK08, EN 62262) - Pesante - (4)
Temperatura minima di esercizio	-5°C - (2)
Temperatura massima di esercizio	+90°C - (2)
Resistenza alla curvatura	Pieghevole - Autorinvenente - (3)
Resistenza all'isolamento	>100 MΩ
Glow Wire Test (IEC EN 60695-2)	960°C



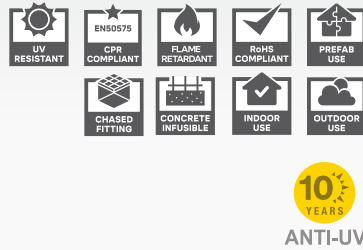
* Certificazione DEMKO, FIMKO, NEMKO, ÖVE e SEMKO anche per 33433

SCHEDA TECNICA CAVO

Tipo	FG17	H07Z1-K
Codice	KG	KH
Applicazione	Energia	Energia
Colore	Vari	Vari
Isolante esterno	LSZH COMPOUND	LSZH COMPOUND
Tensione nominale	450/750 V	450/750 V
Temperatura di esercizio	-10°C/+70°C	-10°C/+70°C
Conformità C.P.R.	✓	✓
Classe C.P.R.	Cca s1b,d1,a1	Cca s1b,d1,a1



TUBI ANTI-UV PREINFILATI CON CAVI SOLARI ANTI-UV



xFlexWire H1Z2Z2-K Solare

Tubo flessibile corrugato Anti-UV preinfilato con cavi solari H1Z2Z2-K Anti-UV. Il tubo è resistente ai raggi UV e agli agenti atmosferici, adatto per installazioni all'esterno ed impianti fotovoltaici in diretta esposizione alla luce solare, ed è anche Halogen Free (senza alogeni) secondo la normativa EN 50642. Durata garantita del tubo: 10 anni (nell'Europa continentale).

APPLICAZIONI

All'esterno	✓	Sotto traccia parete - Cartongesso	✓
All'interno	✓	Sotto traccia a pavimento	✓
Installazioni a vista	✓	Controsoffitto - Parete mobile	✓
In massetto autolivellante e in calcestruzzo	✓	Prefabbricati - Pannelli in legno	✓

PROPRIETÀ TUBO

Anti-UV	EN 50618:2015-12
LS - Low Smoke	IEC 61034-2
HF - Halogen Free	EN 50642
OH - Zero Halogen	IEC 60754-1, IEC 60754-2
Resistenza al fuoco: non propagante la fiamma	EN 61386.1, EN 61386.22
Autorinvenente (recupero del diametro iniziale >= 90%)	EN 61386.1, EN 61386.22
Imballato con film in polietilene riciclabile al 100%	✓
Conforme alla Direttiva Bassa Tensione	BT 2014/35/EU

SCHEDA TECNICA TUBO

Materiale	Polipropilene
Resistenza alla compressione	750N (23°C, +/- 2°C) - Medio - (3)
Resistenza all'urto	6J (IK08, EN 62262) - Pesante - (4)
Temperatura minima di esercizio	-5°C - (2)
Temperatura massima di esercizio	+90°C - (2)
Resistenza alla curvatura	Pieghevole - Autorinvenente - (3)
Resistenza all'isolamento	>100 MΩ
Glow Wire Test (IEC EN 60695-2)	960°C



SCHEDA TECNICA CAVO

Tipo	H1Z2Z2-K
Codice	Z2Z2K
Anti-UV	✓
Colore	● ●
Isolante esterno	LSZH COMPOUND
Temperatura di esercizio	-40°C/+120°C
Conformità C.P.R.	✓
Classe C.P.R.	Cca-s1b,d2,a1



SCHEDA TECNICA CAVO

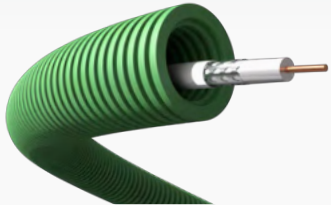
Tipo	H07Z1-K
Colore	●
Isolante esterno	LSZH COMPOUND
Tensione nominale	450/750 V
Temperatura di esercizio	-10°C/+70°C
Conformità C.P.R.	✓
Classe C.P.R.	Cca-s1b,d1,a1



xFlexWire H1Z2Z2-K Anti-UV

		Ø	Ø	Cavo	Numero/ sezione	Colore cavi	⊙	⊞
●	U2Z2Z2K40NR	20 mm	13,1 mm	H1Z2Z2-K	2x4	● ●	100 m	2 000 m
●	U2Z2Z2K40NN	20 mm	13,1 mm	H1Z2Z2-K	2x4	● ●	100 m	2 000 m
●	U2Z2Z2K40NRT	20 mm	13,1 mm	H1Z2Z2-K + H07Z1-K	3x4	● ● ●	100 m	2 000 m
●	U2Z2Z2K60NR	20 mm	13,1 mm	H1Z2Z2-K	2x6	● ●	100 m	2 000 m
●	U2Z2Z2K60NN	20 mm	13,1 mm	H1Z2Z2-K	2x6	● ●	100 m	2 000 m
●	U2Z2Z2K60NRT	20 mm	13,1 mm	H1Z2Z2-K + H07Z1-K	3x6	● ● ●	100 m	2 000 m

TUBI PREINFILATI CON CAVI COASSIALI PER IMPIANTI TV



xFlexWire DG113 / 17VATC

Tubo flessibile corrugato ICTA preinfilato con cavi TV coassiali. Consente un significativo risparmio di tempo. Tempi e costi di installazione si dimezzano: i cavi sono già infilati nei tubi, una persona sola può facilmente realizzare l'impianto. La sicurezza è massimizzata perché si eliminano i rischi di danneggiare i cavi durante le operazioni di infilaggio. È possibile infilare cavi aggiuntivi, grazie allo spazio disponibile nel tubo e alla lubrificazione interna che consente di infilare e sfilare agevolmente i cavi quando necessario. Il tubo è marcato metricamente per un agevole controllo del consumo ed è anche ecologico: LSFOH (Low Smoke Flame retardant Zero Halogen - A bassa emissione di fumi tossici, resistente al fuoco e a bassissimo contenuto di alogeni), ideale quindi per l'installazione in edifici destinati ad ospitare un numero elevato di persone, come ospedali, scuole, stazioni, centri commerciali, ecc.

APPLICAZIONI

All'esterno	✗	Sotto traccia parete - Cartongesso	✓
All'interno	✓	Sotto traccia a pavimento	✓
Installazioni a vista	✗	Controsoffitto - Parete mobile	✓
In massetto autolivellante e in calcestruzzo	✓	Prefabbricati - Pannelli in legno	✓

PROPRIETÀ TUBO

LS - Low Smoke	IEC 61034-2
OH - Zero Halogen	IEC 60754-1, IEC 60754-2
Resistenza al fuoco: non propagante la fiamma	EN 61386.1, EN 61386.22
Autorinvenente (recupero del diametro iniziale >= 90%)	EN 61386.1, EN 61386.22
Imballato con film in polietilene riciclabile al 100%	✓
Conforme alla Direttiva Bassa Tensione	BT 2014/35/EU

SCHEDA TECNICA TUBO

Materiale	Polipropilene
Resistenza alla compressione	750 N (23°C, ±2°C) - Medio - (3)
Resistenza all'urto	6J (IK08, EN 62262) - Pesante - (4)
Temperatura minima di esercizio	-5°C - (2)
Temperatura massima di esercizio	+90°C - (2)
Resistenza alla curvatura	Pieghevole - Autorinvenente - (3)
Resistenza all'isolamento	>100 MΩ
Glow Wire Test (IEC EN 60695-2)	960°C



* Certificazione DEMKO, FIMKO, NEMKO, ÖVE e SEMKO anche per 33433

SCHEDA TECNICA CAVO

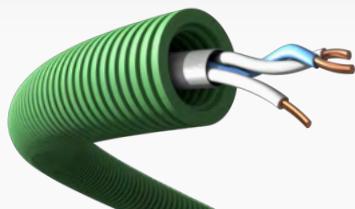
Tipo	Coassiale DG113 Classe A+ >95dB	Coassiale 17VATC Classe A >75dB	Coassiale 17VATC Classe B >75dB
Codice	SA	SB	S
Applicazione	Ricezione TV digitale	Ricezione TV satellitare	Ricezione TV satellitare
Colore	○	○	○
Isolante esterno	PVC	PVC	PVC
Impedenza caratteristica	75 Ohm	75 Ohm	75 Ohm
Temperatura di esercizio	-10°C/+60°C	-10°C/+60°C	-10°C/+60°C
Conformità C.P.R.	✓	✓	✓
Classe C.P.R.	Eca	Eca	Eca



xFlexWire DG113 / 17VATC

♻️	📦	📏	📡	Cavo	Classe C.P.R.	Colore cavi	📏	📦
●	C2SA	20 mm	TV Classe A Digitale	Eca	○	100 m	2 400 m	
●	C3SA	25 mm	TV Classe A Digitale	Eca	○	100 m	1 200 m	
●	C3SAS	25 mm	TV Classe A Digitale + TV satellitare	Eca	○	100 m	1 200 m	
●	C2SB	20 mm	TV Classe A 17VATC	Eca	○	100 m	2 400 m	
●	C3SB	25 mm	TV Classe A 17VATC	Eca	○	100 m	1 200 m	
●	C2S	20 mm	TV Classe B 17VATC	Eca	○	100 m	2 400 m	
●	C3S	25 mm	TV Classe B 17VATC	Eca	○	100 m	1 200 m	

TUBI PREINFILATI CON CAVI TELEFONICI



xFlexWire Telefonico

Tubo flessibile corrugato ICTA preinfilato con cavi telefonici. Consente un significativo risparmio di tempo. Tempi e costi di installazione si dimezzano: i cavi sono già infilati nei tubi, una persona sola può facilmente realizzare l'impianto. La sicurezza è massimizzata perché si eliminano i rischi di danneggiare i cavi durante le operazioni di infilaggio. È possibile infilare cavi aggiuntivi, grazie allo spazio disponibile nel tubo e alla lubrificazione interna che consente di infilare e sfilare agevolmente i cavi quando necessario. Il tubo è marcato metricamente per un agevole controllo del consumo ed è anche ecologico: LSF0H (Low Smoke Flame retardant Zero Halogen - A bassa emissione di fumi tossici, resistente al fuoco e a bassissimo contenuto di alogeni), ideale quindi per l'installazione in edifici destinati ad ospitare un numero elevato di persone, come ospedali, scuole, stazioni, centri commerciali, ecc.

APPLICAZIONI

All'esterno	✗	Sotto traccia parete - Cartongesso	✓
All'interno	✓	Sotto traccia a pavimento	✓
Installazioni a vista	✗	Controsoffitto - Parete mobile	✓
In massetto autolivellante e in calcestruzzo	✓	Prefabbricati - Pannelli in legno	✓

PROPRIETÀ TUBO

LS - Low Smoke	IEC 61034-2
OH - Zero Halogen	IEC 60754-1, IEC 60754-2
Resistenza al fuoco: non propagante la fiamma	EN 61386.1, EN 61386.22
Autorinvenente (recupero del diametro iniziale >= 90%)	EN 61386.1, EN 61386.22
Imballato con film in polietilene riciclabile al 100%	✓
Conforme alla Direttiva Bassa Tensione	BT 2014/35/EU

SCHEDA TECNICA TUBO

Materiale	Polipropilene
Resistenza alla compressione	750 N (23°C, ±2°C) - Medio - (3)
Resistenza all'urto	6J (IK08, EN 62262) - Pesante - (4)
Temperatura minima di esercizio	-5°C - (2)
Temperatura massima di esercizio	+90°C - (2)
Resistenza alla curvatura	Pieghevole - Autorinvenente - (3)
Resistenza all'isolamento	>100 MΩ
Glow Wire Test (IEC EN 60695-2)	960°C



* Certificazione DEMKO, FIMKO, NEMKO, ÖVE e SEMKO anche per 33433

SCHEDA TECNICA CAVO

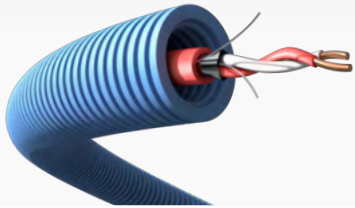
Tipo	Telefonico 1cp + Terra 1x2x0,6
Codice	O
Applicazione	Telefonico
Colore	●
Isolante esterno	PVC
Temperatura di esercizio	-10°C/+80°C
Conformità C.P.R.	✓
Classe C.P.R.	Eca



xFlexWire Telefonico

				Cavo	Classe C.P.R.	Colore cavi	⊙	⊞
●	C1O	16 mm	Telefonico 1cp + Terra 1x2x0,6		Eca	●	100 m	2 400 m
●	C2O	20 mm	Telefonico 1cp + Terra 1x2x0,6		Eca	●	100 m	2 000 m

TUBI PREINFILATI CON CAVI ALLARME



xFlexWire Allarme

Tubo flessibile corrugato ICTA preinfilato con cavi allarme. Consente un significativo risparmio di tempo. Tempi e costi di installazione si dimezzano: i cavi sono già infilati nei tubi, una persona sola può facilmente realizzare l'impianto. La sicurezza è massimizzata perché si eliminano i rischi di danneggiare i cavi durante le operazioni di infilaggio. È possibile infilare cavi aggiuntivi, grazie allo spazio disponibile nel tubo e alla lubrificazione interna che consente di infilare e sfilare agevolmente i cavi quando necessario. Il tubo è marcato metricamente per un agevole controllo del consumo ed è anche ecologico: LSF0H (Low Smoke Flame retardant Zero Halogen - A bassa emissione di fumi tossici, resistente al fuoco e a bassissimo contenuto di alogeni), ideale quindi per l'installazione in edifici destinati ad ospitare un numero elevato di persone, come ospedali, scuole, stazioni, centri commerciali, ecc.

APPLICAZIONI

All'esterno	✗	Sotto traccia parete - Cartongesso	✓
All'interno	✓	Sotto traccia a pavimento	✓
Installazioni a vista	✗	Controsoffitto - Parete mobile	✓
In massetto autolivellante e in calcestruzzo	✓	Prefabbricati - Pannelli in legno	✓

PROPRIETÀ TUBO

LS - Low Smoke	IEC 61034-2
OH - Zero Halogen	IEC 60754-1, IEC 60754-2
Resistenza al fuoco: non propagante la fiamma	EN 61386.1, EN 61386.22
Autorinvenente (recupero del diametro iniziale >= 90%)	EN 61386.1, EN 61386.22
Imballato con film in polietilene riciclabile al 100%	✓
Conforme alla Direttiva Bassa Tensione	BT 2014/35/EU

SCHEDA TECNICA TUBO

Materiale	Polipropilene
Resistenza alla compressione	750 N (23°C, ±2°C) - Medio - (3)
Resistenza all'urto	6J (IK08, EN 62262) - Pesante - (4)
Temperatura minima di esercizio	-5°C - (2)
Temperatura massima di esercizio	+90°C - (2)
Resistenza alla curvatura	Pieghevole - Autorinvenente - (3)
Resistenza all'isolamento	>100 MΩ
Glow Wire Test (IEC EN 60695-2)	960°C



* Certificazione DEMKO, FIMKO, NEMKO, ÖVE e SEMKO anche per 33433

SCHEDA TECNICA CAVO

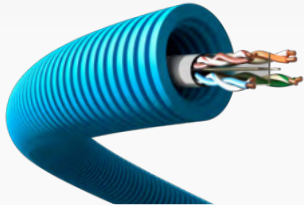
Tipo	Cavi allarme schermati
Codice	EX / GA / AX / GX
Applicazione	Impianti di allarme
Colore	●
Isolante esterno	PVC
Tensione nominale	150 V
Temperatura di esercizio	-10°C/+70°C
Conformità C.P.R.	✓
Classe C.P.R.	Eca



xFlexWire Allarme

Icona	Icona	Icona	Cavo	Classe C.P.R.	Colore cavi	Icona	Icona
●	D2EX	20 mm	Allarme 2x0,22	Eca	●	100 m	2 000 m
●	D2GA	20 mm	Allarme 4x0,22	Eca	●	100 m	2 000 m
●	D2AX	20 mm	Allarme 2x0,22 + 2x0,50	Eca	●	100 m	2 000 m
●	D2GX	20 mm	Allarme 4x0,22 + 2x0,75	Eca	●	100 m	2 000 m

TUBI PREINFILATI CON CAVI LAN PER TRASMISSIONE DATI
Low Smoke Zero Halogen



xFlexWire U/UTP

Tubo flessibile corrugato ICTA preinfilato con cavi LAN per trasmissione dati. Consente un significativo risparmio di tempo. Tempi e costi di installazione si dimezzano: i cavi sono già infilati nei tubi, una persona sola può facilmente realizzare l'impianto. La sicurezza è massimizzata perché si eliminano i rischi di danneggiare i cavi durante le operazioni di infillaggio. È possibile infilare cavi aggiuntivi, grazie allo spazio disponibile nel tubo e alla lubrificazione interna che consente di infilare e sfilare agevolmente i cavi quando necessario. Il tubo è marcato metricamente per un agevole controllo del consumo. Il tubo e i cavi sono ecologici: LSZH (Low Smoke Zero Halogen - A bassa emissione di fumi tossici e a bassissimo contenuto di alogeni), ideali quindi per l'installazione in edifici destinati ad ospitare un numero elevato di persone, come ospedali, scuole, stazioni, centri commerciali, ecc.

APPLICAZIONI

All'esterno	✘	Sotto traccia parete - Cartongesso	✔
All'interno	✔	Sotto traccia a pavimento	✔
Installazioni a vista	✘	Controsoffitto - Parete mobile	✔
In massetto autolivellante e in calcestruzzo	✔	Prefabbricati - Pannelli in legno	✔

PROPRIETÀ TUBO

LS - Low Smoke	IEC 61034-2
OH - Zero Halogen	IEC 60754-1, IEC 60754-2
Resistenza al fuoco: non propagante la fiamma	EN 61386.1, EN 61386.22
Autorinvenente (recupero del diametro iniziale >= 90%)	EN 61386.1, EN 61386.22
Imballato con film in polietilene riciclabile al 100%	✔
Conforme alla Direttiva Bassa Tensione	BT 2014/35/EU

SCHEDA TECNICA TUBO

Materiale	Polipropilene
Resistenza alla compressione	750 N (23°C, ±2°C) - Medio - (3)
Resistenza all'urto	6J (IK08, EN 62262) - Pesante - (4)
Temperatura minima di esercizio	-5°C - (2)
Temperatura massima di esercizio	+90°C - (2)
Resistenza alla curvatura	Pieghevole - Autorinvenente - (3)
Resistenza all'isolamento	>100 MΩ
Glow Wire Test (IEC EN 60695-2)	960°C



* Certificazione DEMKO, FIMKO, NEMKO, ÖVE e SEMKO anche per 33433

SCHEDA TECNICA CAVO

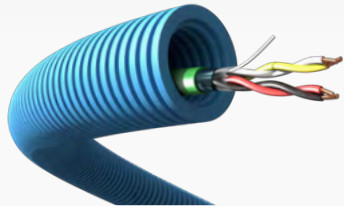
Tipo	U/UTP 5E 24AWG	U/UTP 6 23AWG
Codice	I	Q
Applicazione	Trasmissione dati	Trasmissione dati
Colore	●	●
Isolante esterno	LSZH COMPOUND	LSZH COMPOUND
Temperatura di esercizio	-20°C/+60°C	-20°C/+60°C
Conformità C.P.R.	✔	✔
Classe C.P.R.	Eca	Dca s2,d2,a1



xFlexWire U/UTP

		Ø	Cavo	Classe C.P.R.	Colore cavi	⊙	⊞
●	D2I	20 mm	U/UTP 5E LSZH 4x2x24AWG	Eca	●	100 m	2 000 m
●	D2Q	20 mm	U/UTP 6 LSZH 4x2x23AWG	Dca s2,d2,a1	●	100 m	2 000 m

TUBI PREINFILATI CON CAVI DOMOTICA - BUS
Low Smoke Zero Halogen



xFlexWire Domotica - BUS

Tubo flessibile corrugato ICTA preinfilato con cavi domotica - BUS. Consente un significativo risparmio di tempo. Tempi e costi di installazione si dimezzano: i cavi sono già infilati nei tubi, una persona sola può facilmente realizzare l'impianto. La sicurezza è massimizzata perché si eliminano i rischi di danneggiare i cavi durante le operazioni di infilaggio. È possibile infilare cavi aggiuntivi, grazie allo spazio disponibile nel tubo e alla lubrificazione interna che consente di infilare e sfilare agevolmente i cavi quando necessario. Il tubo è marcato metricamente per un agevole controllo del consumo. Il tubo e i cavi sono ecologici: LSZH (Low Smoke Zero Halogen - A bassa emissione di fumi tossici e a bassissimo contenuto di alogeni), ideali quindi per l'installazione in edifici destinati ad ospitare un numero elevato di persone, come ospedali, scuole, stazioni, centri commerciali, ecc.

APPLICAZIONI

All'esterno	✘	Sotto traccia parete - Cartongesso	✔
All'interno	✔	Sotto traccia a pavimento	✔
Installazioni a vista	✘	Controsoffitto - Parete mobile	✔
In massetto autolivellante e in calcestruzzo	✔	Prefabbricati - Pannelli in legno	✔

PROPRIETÀ TUBO

LS - Low Smoke	IEC 61034-2
OH - Zero Halogen	IEC 60754-1, IEC 60754-2
Resistenza al fuoco: non propagante la fiamma	EN 61386.1, EN 61386.22
Autorinvenente (recupero del diametro iniziale >= 90%)	EN 61386.1, EN 61386.22
Imballato con film in polietilene riciclabile al 100%	✔
Conforme alla Direttiva Bassa Tensione	BT 2014/35/EU

SCHEDA TECNICA TUBO

Materiale	Polipropilene
Resistenza alla compressione	750 N (23°C, ±2°C) - Medio - (3)
Resistenza all'urto	6J (IK08, EN 62262) - Pesante - (4)
Temperatura minima di esercizio	-5°C - (2)
Temperatura massima di esercizio	+90°C - (2)
Resistenza alla curvatura	Pieghevole - Autorinvenente - (3)
Resistenza all'isolamento	>100 MΩ
Glow Wire Test (IEC EN 60695-2)	960°C



* Certificazione DEMKO, FIMKO, NEMKO, ÖVE e SEMKO anche per 33433

SCHEDA TECNICA CAVO

Tipo	Bus Konnex 1cp 1x2x0,8	Bus Konnex 2cp 2x2x0,8	Bus Ticino scs 1cp 1x2x0,8	Bus Vimar scs 1cp 1x2x0,8
Codice	BX1	B	LX	VA
Applicazione	Domotica	Domotica	Domotica	Domotica
Colore	●	●	●	●
Isolante esterno	LSZH COMPOUND	LSZH COMPOUND	PVC	LSZH COMPOUND
Temperatura di esercizio	-10°C/+80°C	-10°C/+80°C	-15°C/+70°C	-20°C/+80°C
Conformità C.P.R.	✔	✔	✔	✔
Classe C.P.R.	Cca s1b,d1,a1	Cca s1b,d1,a1	Eca	Eca



xFlexWire Domotica - BUS

Icona	Modello	Ø	Cavo	Classe C.P.R.	Colore cavi	⊙	📦
●	D2LX	20 mm	Bus Ticino scs 1cp 1x2x0,8	Eca	●	100 m	2 000 m
●	D2BX1	20 mm	Bus Konnex 1cp 1x2x0,8	Cca s1b,d1,a1	●	100 m	2 000 m
●	D2VA	20 mm	Bus Vimar scs 1cp 1x2x0,8	Eca	●	100 m	2 000 m
●	D2B	20 mm	Bus Konnex 2cp 2x2x0,8	Cca s1b,d1,a1	●	100 m	2 000 m

xFlex

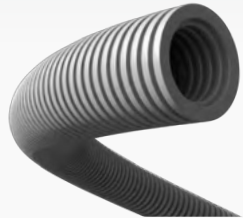
Tubi corrugati vuoti all'avanguardia per la tua installazione, nella gamma xFlex

La nostra gamma xFlex comprende tubi pieghevoli corrugati vuoti con varie caratteristiche e per diverse applicazioni. Produciamo tubi ecologici realizzati in polipropilene (Halogen Free, LSF0H e Eco Green), anti-uv e tubi in PVC.

I nostri tubi sono prelubrificati internamente per facilitare l'infilaggio dei cavi. Nella gamma xInstall puoi trovare gli accessori disponibili.



ICTA 34223 / ICTA 33433
LSF0H



COLORI



xSpeed FLEX ICTA

xSpeed FLEX ICTA è il tubo corrugato autorinvenente, totalmente privo di microfori e utilizzabile con cemento liquido e calcestruzzo. Auto-protetto: non necessita di copertina in cemento. Ecologico: LSF0H (Low Smoke Flame retardant Zero Halogen). Colori: grigio RAL 7037, nero, blu, verde, marrone, viola, grigio chiaro RAL 7035.

APPLICAZIONI

All'esterno	✘	Sotto traccia parete - Cartongesso	✔
All'interno	✔	Sotto traccia a pavimento	✔
Installazioni a vista	✘	Controsoffitto - Parete mobile	✔
In massetto autolivellante e in calcestruzzo	✔	Prefabbricati - Pannelli in legno	✔

PROPRIETÀ TUBO

LS - Low Smoke	IEC 61034-2
OH - Zero Halogen	IEC 60754-1, IEC 60754-2
Resistenza al fuoco: non propagante la fiamma	EN 61386.1, EN 61386.22
Autorinvenente (recupero del diametro iniziale $\geq 90\%$)	EN 61386.1, EN 61386.22
Prelubrificato	(\varnothing 16 mm, 20 mm, 25 mm)
Imballato con film in polietilene riciclabile al 100%	✔
Conforme alla Direttiva Bassa Tensione	BT 2014/35/EU

xSpeed FLEX ICTA

● RAL 7037	ICTA16	ICTA16F	16 mm	10,3 mm	100 m	6 600 m
● RAL 7037	ICTA20	ICTA20F	20 mm	13,1 mm	100 m	5 600 m
● RAL 7037	ICTA25	ICTA25F	25 mm	18,1 mm	100 m	3 600 m
● RAL 7037	ICTA32	ICTA32F	32 mm	24,3 mm	50 m	1 800 m
● RAL 7037	ICTA40	ICTA40F	40 mm	30 mm	50 m	1 400 m
● RAL 7037	ICTA4025	ICTA40F25	40 mm	30 mm	25 m	1 100 m
● RAL 7037	ICTA50	ICTA50F	50 mm	39 mm	25 m	800 m
● RAL 7037	ICTA63	ICTA63F	63 mm	50 mm	25 m	400 m
● RAL 9004	ICTAN20	-	20 mm	13,1 mm	100 m	5600 m
● RAL 9004	ICTAN25	-	25 mm	18,1 mm	100 m	3600 m
● RAL 9004	ICTAN32	-	32 mm	24,3 mm	50 m	1800 m
● RAL 9004	ICTAN40	-	40 mm	30 mm	50 m	1400 m
● RAL 9004	ICTAN5050	-	50 mm	39 mm	50 m	700 m
● RAL 5017	ICTAA20	-	20 mm	13,1 mm	100 m	5600 m
● RAL 5017	ICTAA25	-	25 mm	18,1 mm	100 m	3600 m
● RAL 5017	ICTAA32	-	32 mm	24,3 mm	50 m	1800 m
● RAL 6037	ICTAV20	-	20 mm	13,1 mm	100 m	5600 m
● RAL 6037	ICTAV25	-	25 mm	18,1 mm	100 m	3600 m
● RAL 6037	ICTAV32	-	32 mm	24,3 mm	50 m	1800 m
● RAL 8012	ICTAM20	-	20 mm	13,1 mm	100 m	5600 m
● RAL 8012	ICTAM25	-	25 mm	18,1 mm	100 m	3600 m
● RAL 8012	ICTAM32	-	32 mm	24,3 mm	50 m	1800 m
● RAL 4008	ICTAVI20	-	20 mm	13,1 mm	100 m	5600 m
● RAL 4008	ICTAVI25	-	25 mm	18,1 mm	100 m	3600 m
● RAL 4008	ICTAVI32	-	32 mm	24,3 mm	50 m	1800 m
● RAL 7035	ICTAX20	-	20 mm	13,1 mm	100 m	5600 m
● RAL 7035	ICTAX25	-	25 mm	18,1 mm	100 m	3600 m
● RAL 7035	ICTAX32	-	32 mm	24,3 mm	50 m	1800 m

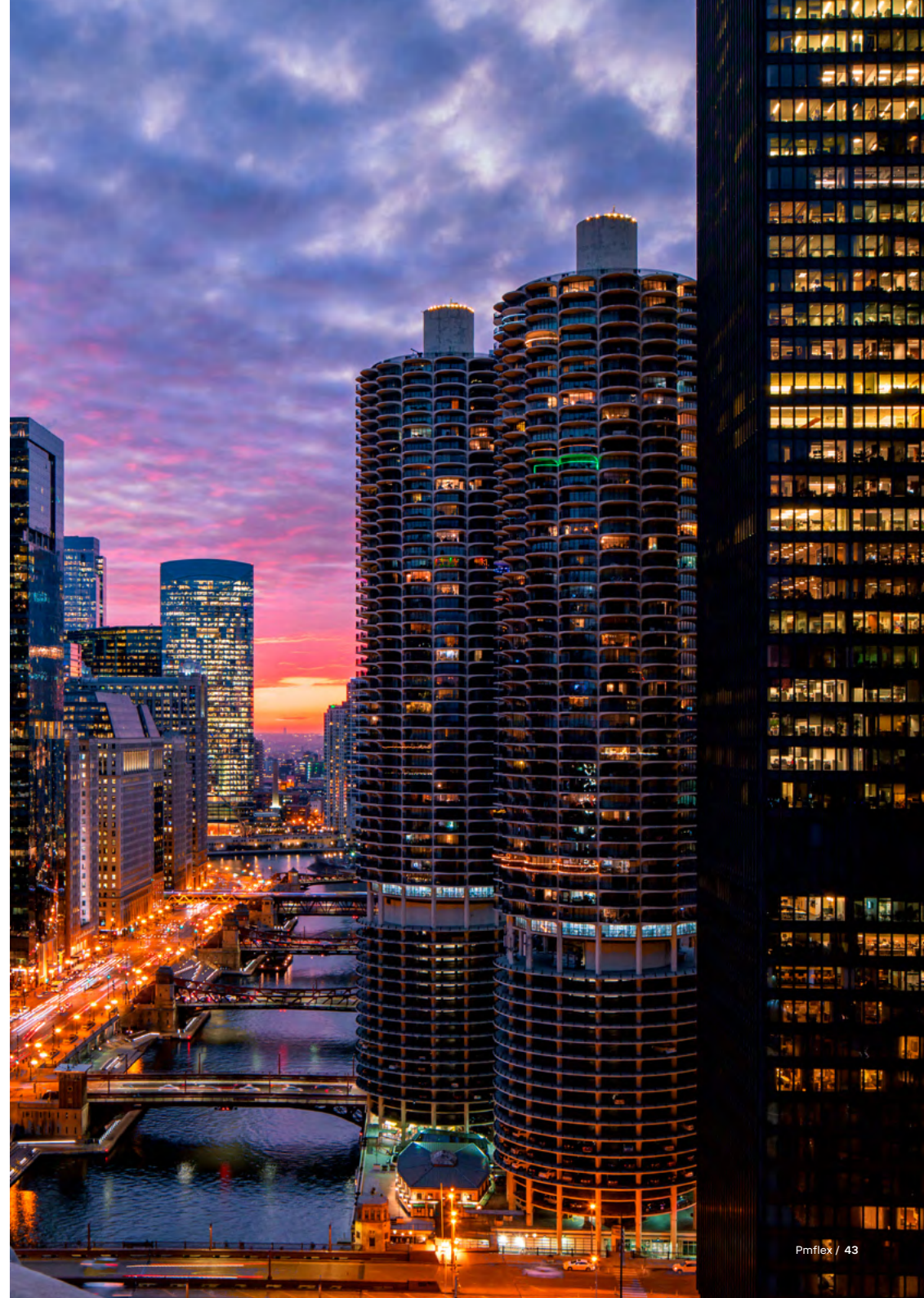
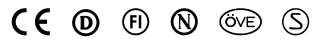
SCHEDA TECNICA TUBO (34223)

Materiale	Polipropilene
Resistenza alla compressione	750 N (23°C, ±2°C) - Medio - (3)
Resistenza all'urto	6J (IK08, EN 62262) - Pesante - (4)
Temperatura minima di esercizio	-5°C - (2)
Temperatura massima di esercizio	+90°C - (2)
Resistenza alla curvatura	Pieghevole - Autorinvenente - (3)
Resistenza all'isolamento	>100 MΩ
Glow Wire Test (IEC EN 60695-2)	960°C



SCHEDA TECNICA TUBO (33433)

Materiale	Polipropilene
Resistenza alla compressione	750 N (23°C, ±2°C) - Medio - (3)
Resistenza all'urto	2J (IK08, EN 62262) - Medio - (3)
Temperatura minima di esercizio	-25°C - (4)
Temperatura massima di esercizio	+105°C - (3)
Resistenza alla curvatura	Pieghevole - Autorinvenente - (3)
Resistenza all'isolamento	>100 MΩ
Glow Wire Test (IEC EN 60695-2)	960°C



ICTANUV 34223
ANTI-UV HF (Halogen Free)



COLORI



xSpeed ICTA ANTI-UV HF

Il tubo corrugato Anti-UV è resistente ai raggi UV ed agli agenti atmosferici, adatto per installazioni all'esterno ed impianti fotovoltaici in diretta esposizione alla luce solare. Il tubo è anche Halogen Free (senza alogeni) secondo la normativa EN 50642. Durata garantita del tubo: 10 anni (nell'Europa continentale).

APPLICAZIONI

All'esterno	✓	Sotto traccia parete - Cartongesso	✓
All'interno	✓	Sotto traccia a pavimento	✓
Installazioni a vista	✓	Controsoffitto - Parete mobile	✓
In massetto autolivellante e in calcestruzzo	✓	Prefabbricati - Pannelli in legno	✓

PROPRIETÀ TUBO

Anti-UV	EN 50618:2015-12
LS - Low Smoke	IEC 61034-2
HF - Halogen Free	EN 50642
0H - Zero Halogen	IEC 60754-1, IEC 60754-2
Resistenza al fuoco: non propagante la fiamma	EN 61386.1, EN 61386.22
Autorinvenente (recupero del diametro iniziale >= 90%)	EN 61386.1, EN 61386.22
Prelubrificato	(Ø 16 mm, 20 mm, 25 mm)
Imballato con film in polietilene riciclabile al 100%	✓
Conforme alla Direttiva Bassa Tensione	BT 2014/35/EU

SCHEDA TECNICA TUBO

Materiale	Polipropilene
Resistenza alla compressione	750 N (23°C, ±2°C) - Medio - (3)
Resistenza all'urto	6J (IK08, EN 62262) - Pesante - (4)
Temperatura minima di esercizio	-5°C - (2)
Temperatura massima di esercizio	+90°C - (2)
Resistenza alla curvatura	Pieghevole - Autorinvenente - (3)
Resistenza all'isolamento	>100 MΩ
Glow Wire Test (IEC EN 60695-2)	960°C



SCHEDA TECNICA TUBO (33433)

Materiale	Polipropilene
Resistenza alla compressione	750 N (23°C, ±2°C) - Medio - (3)
Resistenza all'urto	2J (IK08, EN 62262) - Medio - (3)
Temperatura minima di esercizio	-25°C - (4)
Temperatura massima di esercizio	+105°C - (3)
Resistenza alla curvatura	Pieghevole - Autorinvenente - (3)
Resistenza all'isolamento	>100 MΩ
Glow Wire Test (IEC EN 60695-2)	960°C



xSpeed ICTA ANTI-UV HF

		Ø	Ø	⊙	⊞
● RAL 9004	ICTANUV16RT24	16 mm	10,3 mm	100 m	2 400 m
● RAL 9004	ICTANUV20RT20	20 mm	13,1 mm	100 m	2 000 m
● RAL 9004	ICTANUV25RT12	25 mm	18,1 mm	100 m	1 200 m
● RAL 9004	ICTANUV3225RT24	32 mm	24,3 mm	25 m	600 m
● RAL 9004	ICTANUV4025RT20	40 mm	30 mm	25 m	500 m
● RAL 9004	ICTANUV5025RT8	50 mm	39 mm	25 m	200 m

ICTAECO 34223
LSF0H



COLORI



xSpeed ICTA ECO GREEN

Tubo in polipropilene riciclato LSZH, progettato per un'installazione durevole e rispettosa dell'ambiente. Composto per il 40% da materiale riciclato, garantisce prestazioni elevate ed ecosostenibilità. L'utilizzo di PP riciclato contribuisce a una riduzione delle emissioni di CO₂, rispetto all'impiego di PP fossile al 100%. Sia il tubo che il film di imballaggio sono riciclabili, contribuendo così a una significativa riduzione dell'impatto ambientale.

APPLICAZIONI

All'esterno	✘	Sotto traccia parete - Cartongesso	✔
All'interno	✔	Sotto traccia a pavimento	✔
Installazioni a vista	✘	Controsoffitto - Parete mobile	✔
In massetto autolivellante e in calcestruzzo	✔	Prefabbricati - Pannelli in legno	✔

PROPRIETÀ TUBO

LS - Low Smoke	IEC 61034-2
OH - Zero Halogen	IEC 60754-1, IEC 60754-2
Resistenza al fuoco: non propagante la fiamma	EN 61386.1, EN 61386.22
Autorinvenente (recupero del diametro iniziale >= 90%)	EN 61386.1, EN 61386.22
Prelubrificato	✔
Imballato con film in polietilene riciclabile al 100%	✔
Conforme alla Direttiva Bassa Tensione	BT 2014/35/EU

SCHEDA TECNICA TUBO

Materiale	Polipropilene riciclato al 40%
Resistenza alla compressione	750N (23°C, +/- 2°C) - Medio - (3)
Resistenza all'urto	6J (IK08, EN 62262) - Pesante - (4)
Temperatura minima di esercizio	-5°C - (2)
Temperatura massima di esercizio	+90°C - (2)
Resistenza alla curvatura	Pieghevole - Autorinvenente - (3)
Resistenza all'isolamento	>100 MΩ
Glow Wire Test (IEC EN 60695-2)	960°C



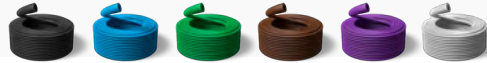
xSpeed ICTA ECO GREEN

●	●	●	●	●	●	●
● RAL 6004	ICTAECO16RT30	ICTAECO16FRT30	16 mm	10,3 mm	100 m	3 000 m
● RAL 6004	ICTAECO20RT24	ICTAECO20FRT24	20 mm	13,1 mm	100 m	2 400 m
● RAL 6004	ICTAECO25RT16	ICTAECO25FRT16	25 mm	18,1 mm	100 m	1 600 m
● RAL 6004	ICTAECO32RT16	ICTAECO32FRT16	32 mm	24,3 mm	50 m	800 m

IPC 33212



COLORI



xSpeed PVC

Tubo corrugato in PVC, ideale in installazioni di tipo standard che non richiedono l'uso di materiali LSF0H; non è adatto all'uso con cemento liquido e calcestruzzo. Il tubo è realizzato in PVC ecologico ed è lubrificato internamente per facilitare l'infilaggio e lo sfilaggio dei cavi. Colori: nero, azzurro, verde, marrone, viola, avorio.

APPLICAZIONI

All'esterno	✘	Sotto traccia parete - Cartongesso*	✔
All'interno	✔	Sotto traccia a pavimento*	✔
Installazioni a vista	✘	Controsoffitto - Parete mobile*	✔
In massetto autolivellante e in calcestruzzo	✘	Prefabbricati - Pannelli in legno*	✔

* Solo per gli impianti elettrici che non richiedono l'utilizzo di canalizzazioni HF/LSF0H

PROPRIETÀ TUBO

Resistenza al fuoco: non propagante la fiamma	EN 61386.1, EN 61386.22
Prelubrificato	(Ø 16 mm, 20 mm, 25 mm)
Imballato con film in polietilene riciclabile al 100%	✔
Conforme alla Direttiva Bassa Tensione	BT 2014/35/EU

SCHEDA TECNICA TUBO

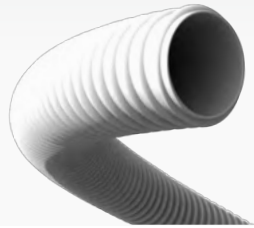
Materiale	PVC
Resistenza alla compressione	750N (23°C, +/- 2°C) - Medio - (3)
Resistenza all'urto	2J (IK07) - Medio - (3)
Temperatura minima di esercizio	-5°C - (2)
Temperatura massima di esercizio	+60°C - (1)
Resistenza alla curvatura	Pieghevole - (2)
Resistenza all'isolamento	>100 MΩ
Glow Wire Test (IEC EN 60695-2)	960°C



xSpeed PVC

●	●	●	⊘	⊘	⊘	⊘
● RAL 9004	IPCNI6	IPCNI6F	16 mm	10,7 mm	100 m	6 000 m
● RAL 9004	IPCNI20	IPCNI20F	20 mm	14,1 mm	100 m	5 200 m
● RAL 9004	IPCNI25	IPCNI25F	25 mm	18,2 mm	50 m	2 800 m
● RAL 9004	IPCNI32	IPCNI32F	32 mm	24,2 mm	25 m	1 800 m
● RAL 9004	IPCNI40	-	40 mm	32,4 mm	25 m	1 075 m
● RAL 9004	IPCNI50	-	50 mm	41,2 mm	25 m	800 m
● RAL 9004	IPCNI63	-	63 mm	50,6 mm	25 m	-
● RAL 1013	IPCX20	IPCX20F	20 mm	14,1 mm	100 m	2 400 m
● RAL 1013	IPCX25	IPCX25F	25 mm	18,2 mm	50 m	1 200 m
● RAL 1013	IPCX32	IPCX32F	32 mm	24,2 mm	25 m	900 m
● RAL 5015	IPCA20	IPCA20F	20 mm	14,1 mm	100 m	2 400 m
● RAL 5015	IPCA25	IPCA25F	25 mm	18,2 mm	50 m	1 200 m
● RAL 5015	IPCA32	IPCA32F	32 mm	24,2 mm	25 m	900 m
● RAL 8012	IPCM20	IPCM20F	20 mm	14,1 mm	100 m	2 400 m
● RAL 8012	IPCM25	IPCM25F	25 mm	18,2 mm	50 m	1 200 m
● RAL 8012	IPCM32	IPCM32F	32 mm	24,2 mm	25 m	900 m
● RAL 6037	IPCV20	IPCV20F	20 mm	14,1 mm	100 m	2 400 m
● RAL 6037	IPCV25	IPCV25F	25 mm	18,2 mm	50 m	1 200 m
● RAL 6037	IPCV32	IPCV32F	32 mm	24,2 mm	25 m	900 m
● RAL 4008	IPCVI20	IPCVI20F	20 mm	14,1 mm	100 m	2 400 m
● RAL 4008	IPCVI25	IPCVI25F	25 mm	18,2 mm	50 m	1 200 m
● RAL 4008	IPCVI32	IPCVI32F	32 mm	24,2 mm	25 m	900 m

2311



COLORI



Spirex GUS

Guaina flessibile spiralata 2311. È senza piombo (conforme ai requisiti ROHS) e possiede un sistema a tenuta stagna: grado di protezione IP65 se utilizzata con raccordi RAI-RAG-RAP e IP66 con raccordi RK. Colori: grigio RAL 7035 e nero RAL 9005.

PROPRIETÀ

Resistenza al fuoco: non propagante la fiamma	EN 61386.1, EN 61386.22
Imballato con film in polietilene riciclabile al 100%	✓
Conforme alla Direttiva Bassa Tensione	BT 2014/35/EU

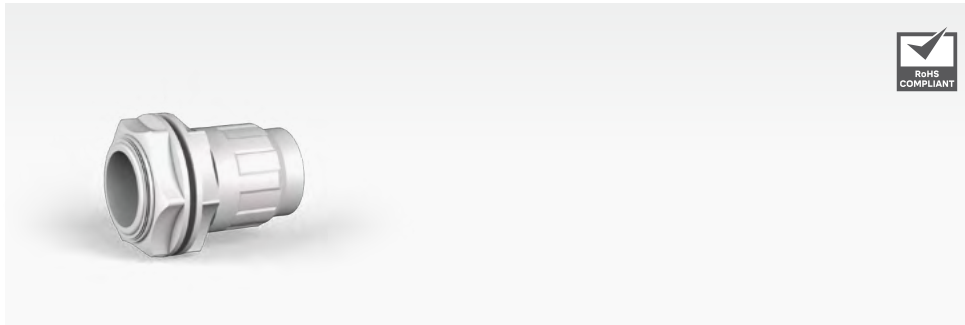
SCHEDE TECNICHE

Materiale	PVC
Resistenza alla compressione	320N (23°C, +/- 2°C) - Leggero - (2)
Resistenza all'urto	2J - Medio - (3)
Temperatura minima di esercizio	-5°C - (1)
Temperatura massima di esercizio	+60°C - (1)



Spirex GUS

●	●	●	●	●	●
RAL 7035	GUS8G	12,1 mm	8 mm	30 m	6 840 m
RAL 7035	GUS10G	14,7 mm	10 mm	30 m	6 840 m
RAL 7035	GUS12G	16,4 mm	12 mm	30 m	5 940 m
RAL 7035	GUS14G	18,9 mm	14 mm	30 m	5 400 m
RAL 7035	GUS16G	20,7 mm	16 mm	30 m	5 400 m
RAL 7035	GUS20G	25,0 mm	20 mm	30 m	4 320 m
RAL 7035	GUS22G	27,0 mm	22 mm	30 m	2 400 m
RAL 7035	GUS25G	30,6 mm	25 mm	30 m	2 100 m
RAL 7035	GUS28G	33,5 mm	28 mm	30 m	1 950 m
RAL 7035	GUS32G	38,0 mm	32 mm	30 m	1 800 m
RAL 7035	GUS35G	41,0 mm	35 mm	30 m	1 440 m
RAL 7035	GUS40G	46,4 mm	40 mm	30 m	1 440 m
RAL 7035	GUS50G	57,2 mm	50 mm	30 m	660 m
RAL 7035	GUS60G	68,0 mm	60 mm	30 m	300 m
● RAL 9005	GUS12N	16,4 mm	12 mm	30 m	5 940 m
● RAL 9005	GUS16N	20,7 mm	16 mm	30 m	5 400 m
● RAL 9005	GUS20N	25,0 mm	20 mm	30 m	4 320 m
● RAL 9005	GUS25N	30,6 mm	25 mm	30 m	2 100 m
● RAL 9005	GUS32N	38,0 mm	32 mm	30 m	1 800 m



Spirex RAG/RAI/RAP

Raccordi per la giunzione fra guaina Spirex 2311 e scatola di derivazione. Sono IP65 e conformi alle normative europee EN 61386.1 e EN 61386.23. Colore: grigio RAL 7035. Disponibili anche in colore nero: il codice cambia, sostituendo la "G" finale con "N".

SCHEDA TECNICA

Materiale	PVC
Resistenza alla penetrazione dei corpi solidi	Stagno alla polvere - (6)
Resistenza all'entrata dell'acqua	Protetto contro i getti d'acqua - (5)
Grado di protezione IP	IP65
Resistenza al fuoco: non propagante la fiamma	✓
Norme	EN 61386.1, EN 61386.23, EN 60423
Glow Wire Test (IEC EN 60695-2)	750°C
Conforme alla Direttiva Bassa Tensione	BT 2014/35/EU

CE

Spirex RAG/RAI/RAP

	Passo gas	Passo metrico	Passo PG	per Spirex	
● RAL 7035	RAG10G 1/4"	RAI12G 12X1,5	RAP10PG9	10 mm	25 pz
● RAL 7035	RAG12G 3/8"	RAI16G 16X1,5	RAP12PG11 RAP12PG13	12 mm	25 pz
● RAL 7035	RAG14G 1/2"	-	RAP14PG13	14 mm	25 pz
● RAL 7035	RAG16G 1/2"	RAI20G 20X1,5	RAP16PG13 RAP16PG16	16 mm	25 pz
● RAL 7035	RAG20G 3/4"	RAI25G 25X1,5	RAP20PG21	20 mm	25 pz
● RAL 7035	RAG22G 3/4"	-	RAP22PG21	22 mm	25 pz
● RAL 7035	RAG25G 1"	RAI32G 32X1,5	RAP25PG29	25 mm	10 pz
● RAL 7035	RAG28G 1"	-	RAP28PG29	28 mm	10 pz
● RAL 7035	RAG32G 1,1/4"	RAI40G 40X1,5	RAP32PG36	32 mm	10 pz
● RAL 7035	RAG35G 1,1/4"	-	RAP35PG36	35 mm	10 pz
● RAL 7035	RAG40G 1,1/2"	RAI50G 50X1,5	-	40 mm	10 pz
● RAL 7035	RAG50G 2"	RAI63G 63X1,5	-	50 mm	10 pz

The logo for xRigid, featuring the word "xRigid" in white lowercase letters on a black rectangular background.

Una gamma completa di tubi rigidi per tutti i tipi di installazione

La gamma xRigid comprende diversi tipi di tubi rigidi con caratteristiche differenti per adattarsi a tutte le tipologie di installazioni.

Produciamo tubi Halogen Free, di classe media e di classe leggera, anti-uv e tubi in PVC.

I tubi sono curvabili con l'ausilio delle molle piegatubi MOPI. Nella gamma xInstall puoi trovare tutti gli accessori disponibili per garantire un'installazione completa ed omogenea.



RIGID IRLHF 33431 ANTI-UV
Classe media



xRigid ANTI-UV HF 750N

Tubi rigidi resistenti ai raggi UV ed agli agenti atmosferici, adatti per installazioni all'esterno ed impianti fotovoltaici in diretta esposizione alla luce solare. I tubi sono idonei per l'installazione a temperature comprese tra -25°C e 105°C e sono anche Halogen Free (senza alogeni) secondo la normativa EN 50642. Durata garantita dei tubi: 10 anni (nell'Europa continentale).

APPLICAZIONI

All'esterno	✓	Sotto traccia parete - Cartongesso	✓
All'interno	✓	Sotto traccia a pavimento	✓
Installazioni a vista	✓	Controsoffitto - Parete mobile	✓
In massetto autolivellante e in calcestruzzo*	✓	Prefabbricati - Pannelli in legno	✓

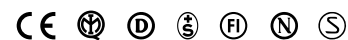
* Da usarsi solo con manicotti IP67 (PM "SMART LINE")

PROPRIETÀ TUBO

Anti-UV	EN 50618:2015-12
LS - Low Smoke	IEC 61034-2
HF - Halogen Free	EN 50642
0H - Zero Halogen	IEC 60754-1, IEC 60754-2
Resistenza al fuoco: non propagante la fiamma	EN 61386.1, EN 61386.22
Imballato con film in polietilene riciclabile al 100%	✓
Conforme alla Direttiva Bassa Tensione	BT 2014/35/EU

SCHEDA TECNICA TUBO

Materiale	Poliolefina
Resistenza alla compressione	750 N (23°C, ±2°C) - Medio - (3)
Resistenza all'urto	2J (IK10, EN 62262) - Medio - (3)
Temperatura minima di esercizio	-25°C - (4)
Temperatura massima di esercizio	+105°C - (3)
Resistenza alla curvatura	Rigido - (1)
Resistenza all'isolamento	>100 MΩ
Glow Wire Test (IEC EN 60695-2)	960°C



xRigid ANTI-UV HF 750N

		Ø	Ø	□	□	□
● RAL 9004	IRLHFUV16	16 mm	12,0 mm	3 m	102 m	7 854 m
● RAL 9004	IRLHFUV20	20 mm	15,5 mm	3 m	102 m	4 590 m
● RAL 9004	IRLHFUV25	25 mm	20,4 mm	3 m	60 m	3 240 m
● RAL 9004	IRLHFUV32	32 mm	27,4 mm	3 m	30 m	1 890 m
● RAL 9004	IRLHFUV40	40 mm	34,7 mm	3 m	30 m	1 200 m
● RAL 9004	IRLHFUV50	50 mm	44,2 mm	3 m	15 m	600 m

RIGID IRLHF 33431
Classe media



xRigid HF 750N

Tubi rigidi HF di classe media realizzati in poliolefina autoestinguente ed ecologici: Halogen Free (senza alogeni) secondo la normativa EN 50642. Il loro utilizzo è ideale per gli impianti a vista eco-compatibili (pareti interne e soffitti) e sono anche curvabili a caldo nei diametri 16, 20 e 25 mm con l'ausilio delle molle piegatubo MOPI.

APPLICAZIONI

All'esterno	✘	Sotto traccia parete - Cartongesso	✔
All'interno	✔	Sotto traccia a pavimento	✔
Installazioni a vista	✔	Controsoffitto - Parete mobile	✔
In massetto autolivellante e in calcestruzzo*	✔	Prefabbricati - Pannelli in legno	✔

* Da usarsi solo con manicotti IP67 (PM "SMART LINE")

PROPRIETÀ TUBO

LS - Low Smoke	IEC 61034-2
HF - Halogen Free	EN 50642
OH - Zero Halogen	IEC 60754-1, IEC 60754-2
Resistenza al fuoco: non propagante la fiamma	EN 61386.1, EN 61386.22
Imballato con film in polietilene riciclabile al 100%	✔
Conforme alla Direttiva Bassa Tensione	BT 2014/35/EU

SCHEDA TECNICA TUBO

Materiale	Poliolefina
Resistenza alla compressione	750 N (23°C, ±2°C) - Medio - (3)
Resistenza all'urto	2J (IK10, EN 62262) - Medio - (3)
Temperatura minima di esercizio	-25°C - (4)
Temperatura massima di esercizio	+105°C - (3)
Resistenza alla curvatura	Rigido - (1)
Resistenza all'isolamento	>100 MΩ
Glow Wire Test (IEC EN 60695-2)	960°C



xRigid HF 750N

		Ø	Ø	—	—	—
● RAL 7035	IRLHF16	16 mm	12,0 mm	3 m	102 m	7 854 m
● RAL 7035	IRLHF20	20 mm	15,5 mm	3 m	102 m	4 590 m
● RAL 7035	IRLHF25	25 mm	20,4 mm	3 m	60 m	3 240 m
● RAL 7035	IRLHF32	32 mm	27,4 mm	3 m	30 m	1 890 m
● RAL 7035	IRLHF40	40 mm	34,7 mm	3 m	30 m	1 200 m
● RAL 7035	IRLHF50	50 mm	44,2 mm	3 m	15 m	600 m

RIGID IRL 33211
Classe media



xRigid PVC 750N

Tubi rigidi di classe media realizzati in PVC. Il loro utilizzo è ideale per gli impianti a vista eco-compatibili (pareti interne e soffitti) e sono anche curvabili a freddo nei diametri 16, 20 e 25 mm con l'ausilio delle molle piegatubo MOPI.

APPLICAZIONI

All'esterno	✘	Sotto traccia parete - Cartongesso	✔
All'interno	✔	Sotto traccia a pavimento	✔
Installazioni a vista	✔	Controsoffitto - Parete mobile	✔
In massetto autolivellante e in calcestruzzo*	✔	Prefabbricati - Pannelli in legno	✔

* Da usarsi solo con manicotti IP67 (PM "SMART LINE")

PROPRIETÀ TUBO

Resistenza al fuoco: non propagante la fiamma	EN 61386.1, EN 61386.22
Imballato con film in polietilene riciclabile al 100%	✔
Conforme alla Direttiva Bassa Tensione	BT 2014/35/EU

SCHEDA TECNICA TUBO

Materiale	PVC
Resistenza alla compressione	750 N (23°C, ±2°C) - Medio - (3)
Resistenza all'urto	2J (IK07, EN 62262) - Medio - (3)
Temperatura minima di esercizio	-5°C - (2)
Temperatura massima di esercizio	+60°C - (1)
Resistenza alla curvatura	Rigido - (1)
Resistenza all'isolamento	>100 MΩ
Glow Wire Test (IEC EN 60695-2)	960°C



xRigid PVC 750N

●	●	con Bicchiere	⊘	⊘	⊘	⊘	⊘
● RAL 7035	IRLL16	-	16 mm	13,0 mm	3 m	60 m	2 880 m
● RAL 7035	IRLL20	-	20 mm	17,1 mm	3 m	60 m	2 100 m
● RAL 7035	IRLL25	-	25 mm	21,7 mm	3 m	48 m	1 200 m
● RAL 7035	IRL32	-	32 mm	28,2 mm	3 m	30 m	750 m
● RAL 7035	IRL40	-	40 mm	36,2 mm	3 m	30 m	450 m
● RAL 7035	IRL50	-	50 mm	45,7 mm	3 m	15 m	300 m
● RAL 7035	IRL63	-	63 mm	56,0 mm	3 m	9 m	-
● RAL 7035	IRL16FB	✔	16 mm	13,0 mm	3 m	75 m	3 600 m
● RAL 7035	IRL20FB	✔	20 mm	17,1 mm	3 m	51 m	3 060 m
● RAL 7035	IRL25FB	✔	25 mm	21,7 mm	3 m	51 m	1 836 m
● RAL 7035	IRL32FB	✔	32 mm	28,2 mm	3 m	30 m	1 830 m
● RAL 7035	IRL40FB	✔	40 mm	36,2 mm	3 m	21 m	1 323 m
● RAL 7035	IRL50FB	✔	50 mm	45,7 mm	3 m	15 m	840 m
● RAL 7035	IRL63FB	✔	63 mm	56,0 mm	3 m	9 m	-



xGround

Cavidotti doppia parete per installazioni elettriche sotterranee

La gamma xGround comprende cavidotti doppia parete che proteggono i cavi in installazioni sotterranee.



xGround NR

Il cavidotto doppia parete NR è composto da una tubazione in polietilene ad alta intensità ed è ideale per proteggere i cavi in installazioni elettriche e telefoniche sotterranee ed ha una resistenza chimica a sostanze acide e basiche, idrocarburi, detergenti, sostanze infiammabili e acqua. È costituito da due elementi tubolari: un elemento esterno corrugato e un elemento interno liscio. Il cavidotto è da utilizzare con accessori compatibili MN e PCC ed è conforme alla norma EN 61386.1 - EN 61386.24.

PROPRIETÀ

Norme	EN 61386.1 - EN 61386.24
Conforme alla Direttiva Bassa Tensione	BT 2014/35/EU

SCHEDE TECNICA

Materiale	Polietilene ad alta densità
Resistenza alla compressione	> 450 N (su 5 cm a +23°C)
Resistenza all'urto	Normale (a 5kg -5°C h = variabile in funzione del diametro)
Resistenza al fuoco: non propagante la fiamma	Non necessario, poiché i tubi vanno posati sotto terra



xGround NR

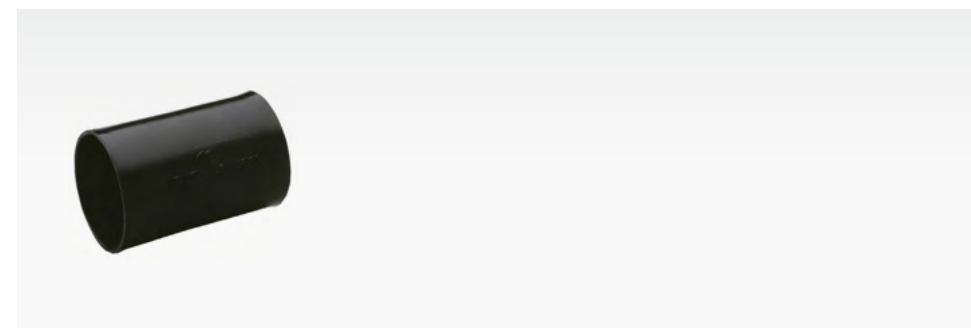
		∅	∅	⊙	Volume
●	NR040	40 mm	34 mm	50 m	0,18 m ³
●	NR050	50 mm	42 mm	50 m	0,30 m ³
●	NR063	63 mm	52 mm	50 m	0,43 m ³
●	NR075	75 mm	63 mm	50 m	0,59 m ³
●	NR090	90 mm	77 mm	50 m	0,77 m ³
●	NR110	110 mm	93 mm	50 m	1,18 m ³
●	NRV040	40 mm	34 mm	50 m	0,18 m ³
●	NRV050	50 mm	42 mm	50 m	0,30 m ³
●	NRV063	63 mm	52 mm	50 m	0,43 m ³



PCC

Pozzetto in polipropilene con coperchio carrabile dotato di maniglia estraibile per facilitare l'apertura e la chiusura. Conforme alla Direttiva Bassa Tensione (BT 2014/35/EU).

Codice art.	∅ mm	Resistenza al carico	
		kN	kg
PCC20	200 * 200	15	1 500
PCC30	300 * 300	15	1 500
PCC40	400 * 400	15	1 500
PCC50	550 * 550	15	1 500



MN

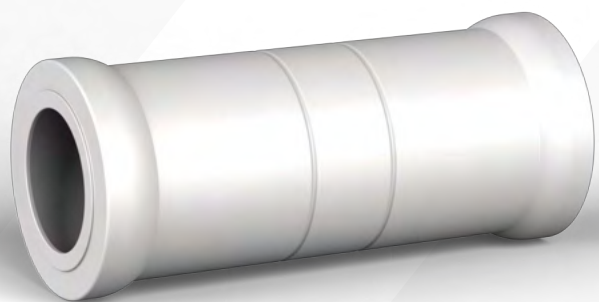
Manicotto per tubi NR

Codice art.	∅
MN40	40 mm
MN50	50 mm
MN63	63 mm
MN75	75 mm
MN90	90 mm
MN110	110 mm



I nostri accessori facilitano e completano le tue installazioni

Gli accessori della nostra gamma xInstall consentono di realizzare installazioni complete. Abbiamo a disposizione accessori di alta qualità per tubi preinfilati, tubi corrugati vuoti e tubi rigidi.



ACCESSORI PER TUBI PIEGHEVOLI E TUBI RIGIDI



SML Anti-UV

Raccordi Anti-UV con clip per la giunzione di tubi pieghevoli e tubi rigidi.

SCHEDA TECNICA

Anti-UV	EN 50618:2015-12
Materiale	Polipropilene ecologico
Resistenza alla penetrazione dei corpi solidi (tubi pieghevoli)	Stagno alla polvere - (6)
Resistenza all'entrata dell'acqua (tubi pieghevoli)	Protetto contro i getti d'acqua - (5)
Resistenza alla penetrazione dei corpi solidi (tubi rigidi)	Protetto contro l'ingresso di corpi solidi di diam. \geq 1,0 mm - (4)
Resistenza all'entrata dell'acqua (tubi rigidi)	Nessuna protezione - (0)
Grado di protezione IP	IP65 (tubi pieghevoli) - IP40 (tubi rigidi)
Resistenza al fuoco: non propagante la fiamma	✓
Norme	EN 61386.1, EN 61386.22
LS - Low Smoke, 0H - Zero Halogen	IEC 60754-1, IEC 60754-2
Glow Wire Test (IEC EN 60695-2)	750°C
Conforme alla Direttiva Bassa Tensione	BT 2014/35/EU



Raccordo con clip SML Anti-UV

●	Code art.	Ø	👤	📦
● RAL 9004	SML16N	16 mm	50 pz	600 pz
● RAL 9004	SML20N	20 mm	50 pz	500 pz
● RAL 9004	SML25N	25 mm	25 pz	300 pz
● RAL 9004	SML32N	32 mm	25 pz	200 pz
● RAL 9004	SML40N	40 mm	10 pz	180 pz
● RAL 9004	SML50N	50 mm	10 pz	90 pz

ACCESSORI PER TUBI PIEGHEVOLI CORRUGATI



SML

Raccordi con clip per la giunzione di tubi pieghevoli. Sono colorati e trasparenti: i diversi colori identificano i diversi diametri; la trasparenza consente di controllare la giunzione. I raccordi sono ideali per le installazioni in cemento e calcestruzzo e sono ecologici (LSF0H).

SCHEDA TECNICA

Materiale	Polipropilene ecologico
Resistenza alla penetrazione dei corpi solidi	Stagno alla polvere - (6)
Resistenza all'entrata dell'acqua	Protetto contro i getti d'acqua - (5)
Grado di protezione IP	IP65
Resistenza al fuoco: non propagante la fiamma	✓
Norme	EN 61386.1, EN 61386.22
LS - Low Smoke, 0H - Zero Halogen	IEC 60754-1, IEC 60754-2
Glow Wire Test (IEC EN 60695-2)	750°C
Conforme alla Direttiva Bassa Tensione	BT 2014/35/EU



Raccordo con clip SML

●	Code art.	Ø	👤	📦
● Trasparente	SML16	16 mm	50 pz	600 pz
○ Trasparente	SML20	20 mm	50 pz	500 pz
● Trasparente	SML25	25 mm	25 pz	300 pz
● Trasparente	SML32	32 mm	25 pz	200 pz
● Trasparente	SML40	40 mm	10 pz	180 pz
● Trasparente	SML50	50 mm	10 pz	90 pz

ACCESSORI PER TUBI PIEGHEVOLI CORRUGATI



MFL

Raccordi trasparenti per la giunzione di tubi pieghevoli. Ecologici: Halogen Free (senza alogeni) secondo la normativa EN 50642.

SCHEDA TECNICA

Materiale	Polipropilene ecologico
Resistenza alla penetrazione dei corpi solidi	Protetto contro l'ingresso di corpi solidi di diam. \geq 1,0 mm - (4)
Resistenza all'entrata dell'acqua	Protetto contro gli spruzzi d'acqua - (4)
Grado di protezione IP	IP44
Resistenza al fuoco: non propagante la fiamma	✓
Norme	EN 61386.1, EN 61386.22
Halogen Free	EN 50642
Glow Wire Test (IEC EN 60695-2)	750°C
Conforme alla Direttiva Bassa Tensione	BT 2014/35/EU



Raccordo MFL

Icona	Codice art.	Ø	Icona	Icona
○ Transparente	MFL16	16 mm	100 pz	2 000 pz
○ Transparente	MFL20	20 mm	100 pz	1 200 pz
○ Transparente	MFL25	25 mm	50 pz	700 pz
○ Transparente	MFL32	32 mm	25 pz	400 pz
○ Transparente	MFL40	40 mm	-	300 pz
○ Transparente	MFL50	50 mm	-	100 pz



MON

Sonda tirafilo in Nylon per tubi pieghevoli. Disponibile nel diametro 4 mm.

Icona	Materiale	Codice art.	Lunghezza
○ Transparente	Nylon	MON 5	5 m
○ Transparente	Nylon	MON 10	10 m
○ Transparente	Nylon	MON 15	15 m
○ Transparente	Nylon	MON 20	20 m
○ Transparente	Nylon	MON 25	25 m
○ Transparente	Nylon	MON 30	30 m

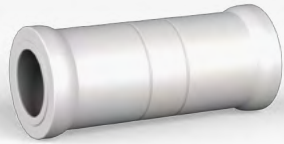


STCX

Sonda elicoidale in PET ecologico del diametro di 4 mm. Terminale flessibile con asola arrotondata per facilitare lo scorrimento. Ampia asola di trazione nel terminale opposto. Resistenza alla trazione superiore a 1000 N (102 Kgf). Flessibile e resistente, non si spezza, supera la prova circuito a 4 curve.

Icona	Codice art.	Ø	Lunghezza	Icona	Icona
●	STCX10	4 mm	10 m	1 pz	50 pz
●	STCX15	4 mm	15 m	1 pz	40 pz
●	STCX20	4 mm	20 m	1 pz	30 pz

ACCESSORI PER TUBI RIGIDI



PM SMART - MK

Manicotti a tenuta stagna della linea PM SMART, utilizzati per la giunzione di due tubi rigidi. Dotati di sistema anti-infiltrazione di polvere e liquidi, sono anche ecologici: Halogen Free (senza alogeni). Il colore dei manicotti è grigio (RAL 7035).

SCHEMA TECNICA

Materiale	Policarbonato
Resistenza alla penetrazione dei corpi solidi	Stagno alla polvere - (6)
Resistenza all'entrata dell'acqua	Protetto contro gli effetti di un'immersione temporanea in acqua - (7)
Grado di protezione IP	IP67
Resistenza al fuoco: non propagante la fiamma	✓
Norme	EN 61386.1, EN 61386.21, EN 60754-1, EN 60754-2, EN 60423, IEC 61034-2
Halogen Free	EN 50642
Glow Wire Test (IEC EN 60695-2)	960°C
Conforme alla Direttiva Bassa Tensione	BT 2014/35/EU



PM SMART Manicotto MK

●	Codice art.	Ø	🌳	📦
●	RAL 7035 MK16	16 mm	10 pz	200 pz
●	RAL 7035 MK20	20 mm	10 pz	200 pz
●	RAL 7035 MK25	25 mm	10 pz	160 pz
●	RAL 7035 MK32	32 mm	10 pz	100 pz
●	RAL 7035 MK40	40 mm	5 pz	50 pz
●	RAL 7035 MK50	50 mm	5 pz	30 pz



PM SMART - CK

Curve a 90° a tenuta stagna della linea PM SMART, utilizzate per la giunzione di due tubi rigidi. Dotate di sistema anti-infiltrazione di polvere e liquidi, sono anche ecologiche: Halogen Free (senza alogeni). Il colore delle curve è grigio (RAL 7035).

SCHEMA TECNICA

Materiale	Policarbonato
Resistenza alla penetrazione dei corpi solidi	Stagno alla polvere - (6)
Resistenza all'entrata dell'acqua	Protetto contro gli effetti di un'immersione temporanea in acqua - (7)
Grado di protezione IP	IP67
Resistenza al fuoco: non propagante la fiamma	✓
Norme	EN 61386.1, EN 61386.21, EN 60754-1, EN 60754-2, EN 60423, IEC 61034-2
Halogen Free	EN 50642
Glow Wire Test (IEC EN 60695-2)	960°C
Conforme alla Direttiva Bassa Tensione	BT 2014/35/EU



PM SMART Curva CK

●	Codice art.	Ø	🌳	📦
●	RAL 7035 CK16	16 mm	10 pz	200 pz
●	RAL 7035 CK20	20 mm	10 pz	200 pz
●	RAL 7035 CK25	25 mm	10 pz	160 pz
●	RAL 7035 CK32	32 mm	10 pz	100 pz
●	RAL 7035 CK40	40 mm	5 pz	50 pz
●	RAL 7035 CK50	50 mm	5 pz	30 pz

ACCESSORI PER TUBI RIGIDI



PM SMART - BK

Raccordi a tenuta stagna della linea PM SMART, utilizzati per la giunzione di tubi rigidi con scatole di derivazione. Dotati di sistema anti-infiltrazione di polvere e liquidi, sono anche ecologici: Halogen Free (senza alogeni). Il colore dei raccordi è grigio (RAL 7035).

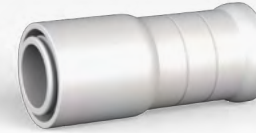
SCHEDA TECNICA

Materiale	Policarbonato
Resistenza alla penetrazione dei corpi solidi	Stagno alla polvere - (6)
Resistenza all'entrata dell'acqua	Protetto contro gli effetti di un'immersione temporanea in acqua - (7)
Grado di protezione IP	IP67
Resistenza al fuoco: non propagante la fiamma	✓
Norme	EN 61386.1, EN 61386.21, EN 60754-1, EN 60754-2, EN 60423, IEC 61034-2
Halogen Free	EN 50642
Glow Wire Test (IEC EN 60695-2)	960°C
Conforme alla Direttiva Bassa Tensione	BT 2014/35/EU



PM SMART Raccordo tubo-scatola BK

●	Codice art.	Ø	▲	◻
●	RAL 7035 BK16	16 mm	10 pz	240 pz
●	RAL 7035 BK20	20 mm	10 pz	240 pz
●	RAL 7035 BK25	25 mm	10 pz	200 pz
●	RAL 7035 BK32	32 mm	10 pz	100 pz
●	RAL 7035 BK40	40 mm	5 pz	60 pz
●	RAL 7035 BK50	50 mm	5 pz	40 pz



PM SMART - RK

Raccordi a tenuta stagna della linea PM SMART, utilizzati per la giunzione di tubi rigidi con guaina Spirex 2311. Dotati di sistema anti-infiltrazione di polvere e liquidi, sono anche ecologici: Halogen Free (senza alogeni). Il colore dei raccordi è grigio (RAL 7035).

SCHEDA TECNICA

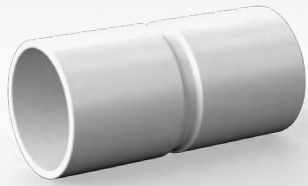
Materiale	Policarbonato
Resistenza alla penetrazione dei corpi solidi	Stagno alla polvere - (6)
Resistenza all'entrata dell'acqua	Protetto contro i getti d'acqua potenti - (6)
Grado di protezione IP	IP66
Resistenza al fuoco: non propagante la fiamma	✓
Norme	EN 61386.1, EN 61386.21, EN 60754-1, EN 60754-2, EN 60423, IEC 61034-2
Halogen Free	EN 50642
Glow Wire Test (IEC EN 60695-2)	960°C
Conforme alla Direttiva Bassa Tensione	BT 2014/35/EU



PM SMART Raccordo tubo-Spirex RK

●	Codice art.	Ø	▲	◻
●	RAL 7035 RK16	16 mm	10 pz	240 pz
●	RAL 7035 RK20	20 mm	10 pz	240 pz
●	RAL 7035 RK25	25 mm	10 pz	200 pz
●	RAL 7035 RK32	32 mm	10 pz	100 pz
●	RAL 7035 RK40	40 mm	5 pz	60 pz
●	RAL 7035 RK50	50 mm	5 pz	40 pz

ACCESSORI PER TUBI RIGIDI



MAGHF

Manicotti cilindrici per la giunzione di tubi rigidi.
Ecologici: Halogen Free (senza alogeni) secondo la normativa EN 50642.

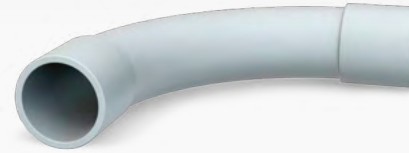
SCHEMA TECNICA

Materiale	Polipropilene
Resistenza alla penetrazione dei corpi solidi	Protetto contro l'ingresso di corpi solidi di diam. \geq 1,0 mm - (4)
Resistenza all'entrata dell'acqua	Nessuna protezione - (0)
Grado di protezione IP	IP40
Resistenza al fuoco: non propagante la fiamma	✓
Norme	EN 61386.1, EN 61386.21, EN 60754-1, EN 60754-2, EN 60423
Halogen Free	EN 50642
Glow Wire Test (IEC EN 60695-2)	960°C
Conforme alla Direttiva Bassa Tensione	BT 2014/35/EU



Manicotto MAGHF

♻️	Codice art.	⌀	🏠	📦
●	RAL 7035 MAGHF16	16 mm	100 pz	1200 pz
●	RAL 7035 MAGHF20	20 mm	100 pz	800 pz
●	RAL 7035 MAGHF25	25 mm	50 pz	600 pz
●	RAL 7035 MAGHF32	32 mm	25 pz	300 pz
●	RAL 7035 MAGHF40	40 mm	20 pz	160 pz
●	RAL 7035 MAGHF50	50 mm	20 pz	120 pz



CUGHF

Curve a 90° per la giunzione di tubi rigidi.
Ecologiche: Halogen Free (senza alogeni) secondo la normativa EN 50642.

SCHEMA TECNICA

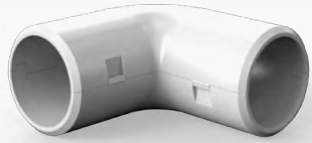
Materiale	Polipropilene
Resistenza alla penetrazione dei corpi solidi	Protetto contro l'ingresso di corpi solidi di diam. \geq 1,0 mm - (4)
Resistenza all'entrata dell'acqua	Nessuna protezione - (0)
Grado di protezione IP	IP40
Resistenza al fuoco: non propagante la fiamma	✓
Norme	EN 61386.1, EN 61386.21, EN 60754-1, EN 60754-2, EN 60423
Halogen Free	EN 50642
Glow Wire Test (IEC EN 60695-2)	960°C
Conforme alla Direttiva Bassa Tensione	BT 2014/35/EU



Curva CUGHF

♻️	Codice art.	⌀	🏠	📦
●	RAL 7035 CUGHF16	16 mm	50 pz	800 pz
●	RAL 7035 CUGHF20	20 mm	50 pz	400 pz
●	RAL 7035 CUGHF25	25 mm	25 pz	200 pz
●	RAL 7035 CUGHF32	32 mm	25 pz	150 pz
●	RAL 7035 CUGHF40	40 mm	15 pz	60 pz
●	RAL 7035 CUGHF50	50 mm	10 pz	40 pz

ACCESSORI PER TUBI RIGIDI



CI

Curve a 90° ispezionabili per la giunzione di tubi rigidi.

SCHEDA TECNICA

Materiale	PVC
Resistenza alla penetrazione dei corpi solidi	Protetto contro l'ingresso di corpi solidi di diam. \neq / > 1,0 mm - (4)
Resistenza all'entrata dell'acqua	Nessuna protezione - (0)
Grado di protezione IP	IP40
Resistenza al fuoco: non propagante la fiamma	✓
Norme	EN 60423
Glow Wire Test (IEC EN 60695-2)	750°C
Conforme alla Direttiva Bassa Tensione	BT 2014/35/EU

CE

Curva ispezionabile CI

●	Codice art.	Ø	▲	◻
●	CI16G	16 mm	50 pz	1 000 pz
●	CI20G	20 mm	50 pz	600 pz
●	CI25G	25 mm	50 pz	400 pz
●	CI32G	32 mm	20 pz	200 pz



TI

Giunzioni a "T" ispezionabili per il collegamento di tre tubi rigidi.

SCHEDA TECNICA

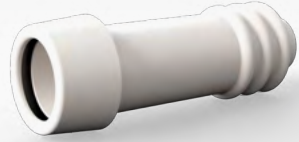
Materiale	PVC
Resistenza alla penetrazione dei corpi solidi	Protetto contro l'ingresso di corpi solidi di diam. \neq / > 1,0 mm - (4)
Resistenza all'entrata dell'acqua	Nessuna protezione - (0)
Grado di protezione IP	IP40
Resistenza al fuoco: non propagante la fiamma	✓
Norme	EN 60423
Glow Wire Test (IEC EN 60695-2)	750°C
Conforme alla Direttiva Bassa Tensione	BT 2014/35/EU

CE

Giunzione a T

●	Codice art.	Ø	▲	◻
●	TI16G	16 mm	50 pz	600 pz
●	TI20G	20 mm	50 pz	400 pz
●	TI25G	25 mm	25 pz	250 pz
●	TI32G	32 mm	20 pz	160 pz

ACCESSORI PER TUBI RIGIDI



GS

Raccordi a tenuta stagna per la giunzione di tubo rigido e guaina flessibile spiralata Spirex 2311. Realizzati in PVC e dotati di un sistema anti-infiltrazione di polvere e liquidi.

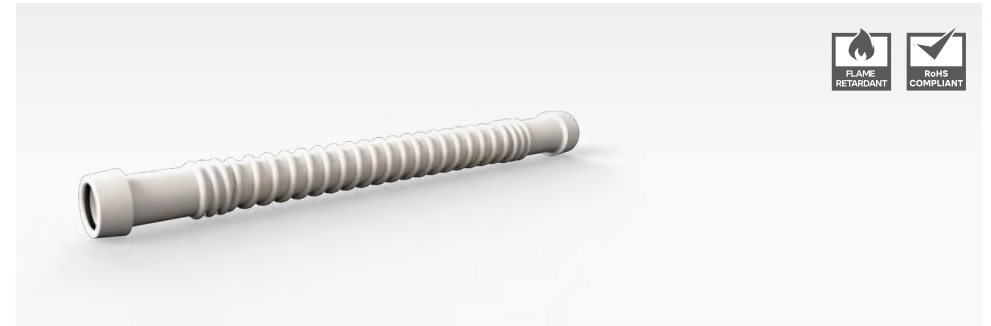
SCHEMA TECNICA

Materiale	PVC
Resistenza alla penetrazione dei corpi solidi	Stagno alla polvere - (6)
Resistenza all'entrata dell'acqua	Protetto contro i getti d'acqua - (5)
Grado di protezione IP	IP65
Resistenza al fuoco: non propagante la fiamma	✓
Norme	EN 61386.1, EN 61386.21, EN 60423
Glow Wire Test (IEC EN 60695-2)	750°C
Conforme alla Direttiva Bassa Tensione	BT 2014/35/EU



Raccordo tubo-Spirex GS

●	Codice art.	∅ Tubo	∅ Spirex	▲	◻
●	RAL 7035 GS16	16 mm	12 mm	50 pz	800 pz
●	RAL 7035 GS20	20 mm	16 mm	50 pz	600 pz
●	RAL 7035 GS25	25 mm	20 mm	50 pz	400 pz
●	RAL 7035 GS32	32 mm	25 mm	25 pz	200 pz
●	RAL 7035 GS40	40 mm	32 mm	20 pz	160 pz
●	RAL 7035 GS50	50 mm	40 mm	15 pz	120 pz



CXT

Curve flessibili a tenuta stagna per la giunzione di tubi rigidi. Realizzate in PVC e dotate di un sistema anti-infiltrazione di polvere e liquidi.

SCHEMA TECNICA

Materiale	PVC
Resistenza alla penetrazione dei corpi solidi	Stagno alla polvere - (6)
Resistenza all'entrata dell'acqua	Protetto contro i getti d'acqua - (5)
Grado di protezione IP	IP65
Resistenza al fuoco: non propagante la fiamma	✓
Norme	EN 61386.1, EN 61386.21, EN 60423
Glow Wire Test (IEC EN 60695-2)	750°C
Conforme alla Direttiva Bassa Tensione	BT 2014/35/EU



Curva flex tubo-tubo CXT

●	Codice art.	∅	▲
●	RAL 7035 CXT16	16 mm	50 pz
●	RAL 7035 CXT20	20 mm	50 pz
●	RAL 7035 CXT25	25 mm	50 pz
●	RAL 7035 CXT32	32 mm	25 pz
●	RAL 7035 CXT40	40 mm	25 pz
●	RAL 7035 CXT50	50 mm	15 pz

ACCESSORI PER TUBI RIGIDI



CXS

Curve flessibili a tenuta stagna per la giunzione di tubi rigidi con scatole di derivazione. Realizzate in PVC e dotate di un sistema anti-infiltrazione di polvere e liquidi.

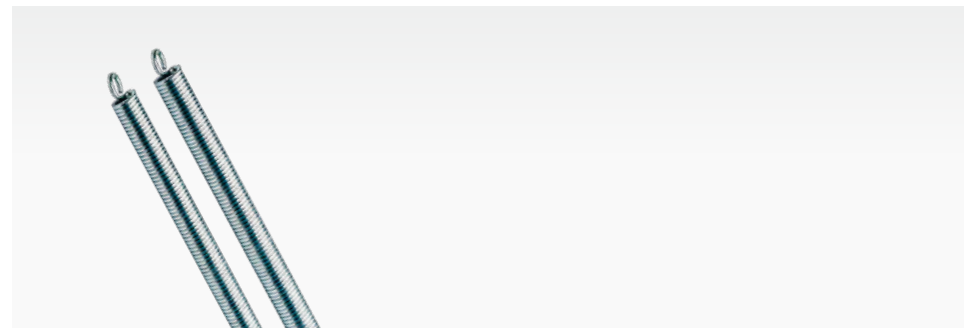
SCHEMA TECNICA

Materiale	PVC
Resistenza alla penetrazione dei corpi solidi	Stagno alla polvere - (6)
Resistenza all'entrata dell'acqua	Protetto contro i getti d'acqua - (5)
Grado di protezione IP	IP65
Resistenza al fuoco: non propagante la fiamma	✓
Norme	EN 61386.1, EN 61386.21, EN 60423
Glow Wire Test (IEC EN 60695-2)	750°C
Conforme alla Direttiva Bassa Tensione	BT 2014/35/EU



Curva flex tubo-scatola CXS

●	RAL 7035	Codice art.	Ø	▲
●	RAL 7035	CXS16	16 mm	50 pz
●	RAL 7035	CXS20	20 mm	50 pz
●	RAL 7035	CXS25	25 mm	25 pz
●	RAL 7035	CXS32	32 mm	25 pz
●	RAL 7035	CXS40	40 mm	25 pz
●	RAL 7035	CXS50	50 mm	15 pz



MOPI

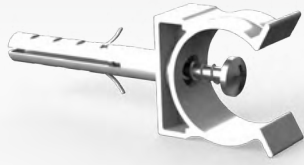
Molle piegatubi in acciaio per tubi rigidi.

MOPI

●	RAL 7037	Codice art.	Ø	■
●	RAL 7037	MOPI16	16 mm	Acciaio
●	RAL 7037	MOPI20	20 mm	Acciaio
●	RAL 7037	MOPI20X*	20 mm	Acciaio
●	RAL 7037	MOPI25	25 mm	Acciaio
●	RAL 7037	MOPI25X*	25 mm	Acciaio
●	RAL 7037	MOPI32	32 mm	Acciaio

* per i tubi IRLHF

ACCESSORI PER TUBI RIGIDI



CT

Clip a scatto con tassello e viti per il fissaggio di tubi rigidi. Realizzate in materiale termoplastico.

Clip tassello-viti CT					
♻️	Codice art.	∅	Tassello	🌳	📦
● RAL 7035	CT16G	16 mm	6 mm	100 pz	1 000 pz
● RAL 7035	CT20G	20 mm	6 mm	100 pz	1 000 pz
● RAL 7035	CT25G	25 mm	6 mm	100 pz	800 pz
● RAL 7035	CT32G	32 mm	8 mm	50 pz	400 pz



CFC

Clip a collare per il fissaggio di tubi rigidi. Ecologiche: Halogen Free (senza alogeni) secondo la normativa EN 50642. Realizzate in materiale termoplastico.

Clip a collare CFC				
♻️	Codice art.	∅	🌳	📦
● RAL 7035	CFC16G	16 mm	100 pz	1 000 pz
● RAL 7035	CFC20G	20 mm	100 pz	1 000 pz
● RAL 7035	CFC25G	25 mm	100 pz	800 pz
● RAL 7035	CFC32G	32 mm	50 pz	500 pz
● RAL 7035	CFC40G	40 mm	50 pz	400 pz
● RAL 7035	CFC50G	50 mm	25 pz	250 pz



CF

Clip a scatto per il fissaggio di tubi rigidi. Ecologiche: Halogen Free (senza alogeni) secondo la normativa EN 50642. Realizzate in poliammide.

Clip a scatto CF				
♻️	Codice art.	∅	🌳	📦
● RAL 7035	CF16G	16 mm	100 pz	1 000 pz
● RAL 7035	CF20G	20 mm	100 pz	1 000 pz
● RAL 7035	CF25G	25 mm	100 pz	1 000 pz
● RAL 7035	CF32G	32 mm	100 pz	800 pz
● RAL 7035	CF40G	40 mm	50 pz	400 pz
● RAL 7035	CF50G	50 mm	25 pz	250 pz



CFF

Clip a fascetta per il fissaggio di tubi rigidi. Realizzate in materiale termoplastico ecologico: Low Smoke Flame retardant Zero Halogen (LSFH).

Clip a fascetta CFF				
♻️	Codice art.	∅	🌳	📦
● RAL 7035	CFF1	da 16 a 32 mm	100 pz	1 000 pz
● RAL 7035	CFF2	da 40 a 63 mm	100 pz	500 pz

ACCESSORI PER TUBI PREINFILATI



Go Easy

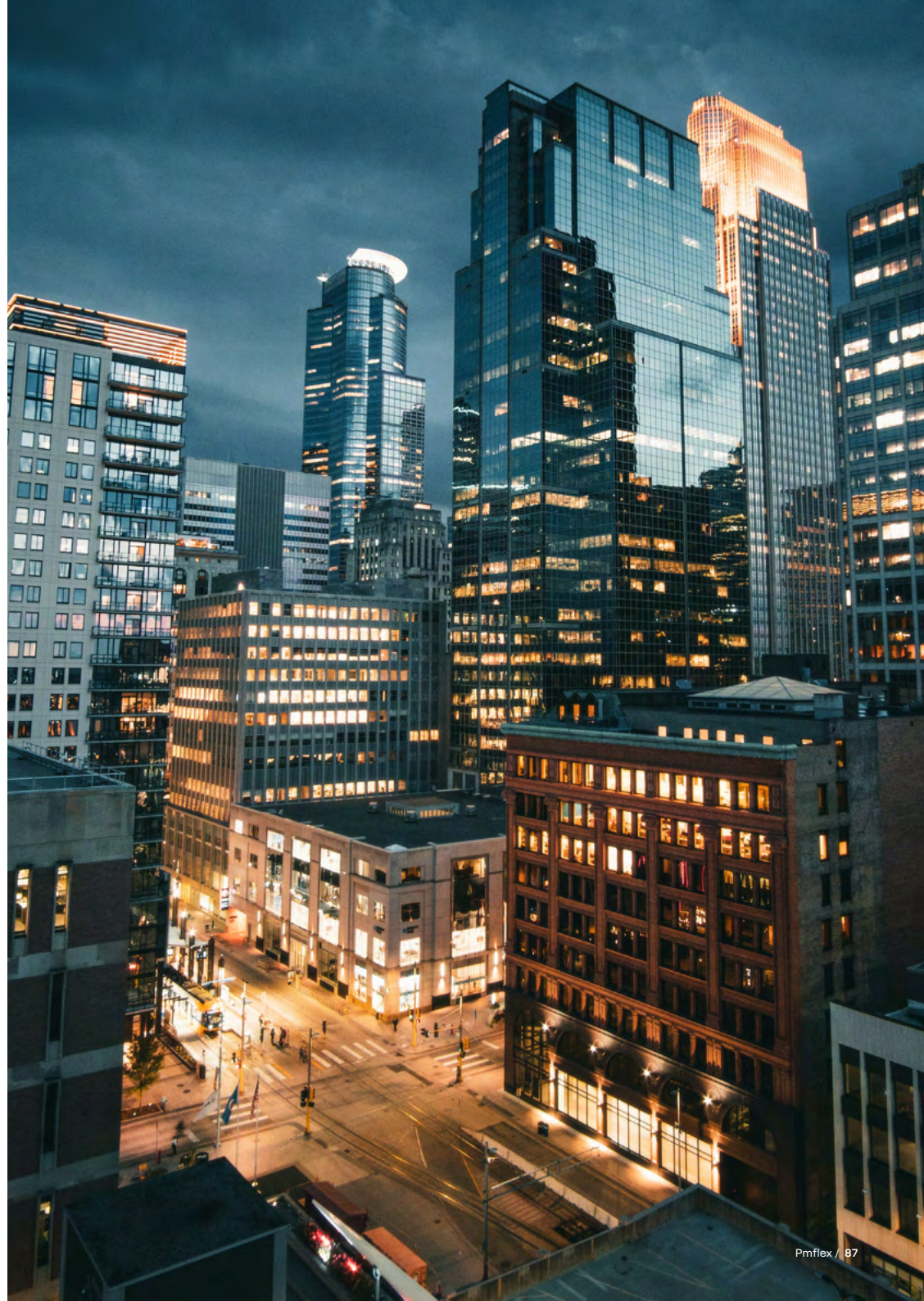


Go Easy Plus

Go Easy - Go Easy Plus

Srotolatore universale

GoEasy è lo srotolatore universale in acciaio zincato che consente di svolgere ogni tipo di tubo avvolto in rotoli di normale dimensione in modo semplice, veloce e ordinato, consentendo di mantenere integro l'imballo del rotolo. È facile da trasportare e può essere smontato con semplici maniglie quando non viene utilizzato. GoEasy Plus è la versione rinforzata adatta ad un utilizzo più intensivo.





Telefono:
+39 035 55 42 11



Servizio clienti:
info@pmflex.it

2023/2024 edition

Pmflex®



PM FLEX s.r.l.
Via XXV aprile, 15
24030 Almenno San Bartolomeo
BG - Italy

With reservation for changes. We reserve the right that products presented in the catalogue may be discontinued. We also reserve the right to any printing errors in the catalogue.